



ศูนย์วิจัยและพัฒนาการเพาะเลี้ยงสัตว์น้ำชายฝั่งภูเก็ต
Phuket Coastal Aquaculture Research and
Development Center



ยินดีต้อนรับ



Big cage, Phuket



ยุทธศาสตร์จังหวัดภูเก็ต

โครงการพัฒนาศักยภาพการผลิตสินค้าเกษตร ผลิตภัณฑ์ และนวัตกรรมเกษตร
ให้มีศักยภาพในการแข่งขันและสนับสนุนการท่องเที่ยว (2563)

พัฒนาการผลิตและยกระดับกุ้งมังกรจังหวัดภูเก็ต
ศูนย์วิจัยและพัฒนาการเพาะเลี้ยงสัตว์น้ำชายฝั่งภูเก็ต



ชื่อสามัญภาษาไทย : กุ้งมังกร

ชื่อสามัญภาษาอังกฤษ : Lobster

ชื่อวิทยาศาสตร์ : *Panulirus sp.*

การแพร่กระจาย : พบในเขตอินโดแปซิฟิก ในไทยพบมากทะเลอันดามัน

ราคา : กุ้งมังกรเจ็ดสี ราคา กิโลกรัมละ 1,600 – 2,400 บาท

กุ้งมังกรเลน ราคา กิโลกรัมละ 1,200 – 1,800 บาท

คุณสมบัติ : รสชาติดี

ความเป็นไปได้ในการเลี้ยงกุ้งมังกรเชิงพาณิชย์ ปี 2563

กุ้งมังกร



	ดี	ปานกลาง	พอใช้
1. ความต้องการของตลาด	✓		
2. ต้นทุนการผลิต	-	-	-
3. ความรู้และทักษะของผู้ผลิต			✓
4. ราคา	✓ (1,200-2,400 บาท/กิโลกรัม)		
5. สัตว์น้ำชนิดใหม่	✓		



พัฒนาการขุนเลี้ยงพ่อแม่พันธุ์กุ้งมังกรและการ
อนุบาลลูกกุ้งมังกรในระบบโรงเพาะฟัก

กิจกรรมที่ 1 เพิ่มผลผลิตลูกกุ้งมังกรในธรรมชาติ

พันธุ์สัตว์น้ำ	แผน (ตัว)	ผล (ตัว)	เปอร์เซ็นต์
กุ้งมังกร	4,000,000	4,500,000	>100%

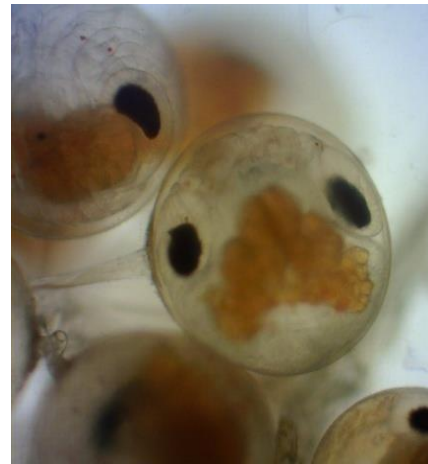
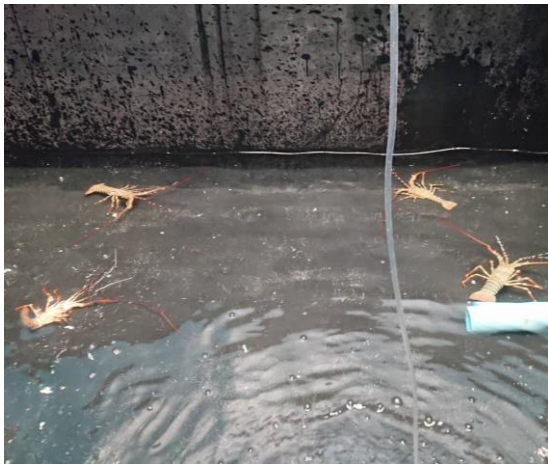


กิจกรรมที่ 2 ตรวจสอบและเฝ้าระวังคุณภาพน้ำในเขตพื้นที่อนุรักษ์พันธุ์ กุ้งมังกรและกระชังเลี้ยงกุ้งมังกร

	แผน (ตัวอย่าง)	ผล (ตัวอย่าง)
ตรวจคุณภาพแหล่งน้ำ 6 จุด	36	36

กิจกรรมที่ 3 พัฒนาเทคนิคการอนุบาลลูกพันธุ์กุ้งมังกรในระบบโรงเพาะฟัก

ตัวชี้วัด	จุดอ่อน	แนวทางแก้ไข
การเพาะพันธุ์		
พ่อแม่พันธุ์	พ่อแม่พันธุ์ยังใช้จากธรรมชาติ	<ol style="list-style-type: none"> 1. เลี้ยงกุ้งมังกรให้เป็นพ่อแม่พันธุ์ในบ่อคอนกรีต (เริ่มดำเนินการ) 2. เลี้ยงกุ้งมังกรให้เป็นพ่อแม่พันธุ์ด้วยอาหารเม็ด
อาหาร	ยังไม่มีอาหารเม็ดให้พ่อแม่พันธุ์	พัฒนาอาหารเม็ดพ่อแม่พันธุ์กุ้งมังกร
การอนุบาล		
ลูกพันธุ์	ไม่มีวิธีการอนุบาลให้ได้อัตราการรอดมาก	<ol style="list-style-type: none"> 1. พัฒนาระบบและวิธีการอนุบาล (เริ่มดำเนินการ) 2. พัฒนาอาหารมีชีวิตสำหรับการอนุบาล



กิจกรรมธนาคารกึ่งมังกร

สำนักงานประมงจังหวัดภูเก็ต

สำนักงานประมงจังหวัดภูเก็ต ได้ดำเนินจัดตั้งธนาคารกึ่งมังกร จำนวน ๒ แห่ง โดยแห่งที่ ๑ จัดตั้งขึ้นที่บ้านป่าหลาย อำเภอเมือง และแห่งที่ ๒ ที่บ้านท่าฉัตรไชย อำเภอถลาง จังหวัดภูเก็ต เพื่อสร้างให้เป็นแหล่งกระจายลูกพันธุ์กึ่งมังกรไปสู่ธรรมชาติ สำนักงานประมงจังหวัดภูเก็ตได้คัดเลือกชาวประมงที่มีความสนใจและพร้อมให้ความร่วมมือกับราชการเป็นผู้แทนกลุ่มผู้เพาะเลี้ยงในบริเวณพื้นที่ดังกล่าว โดยการพัฒนาโครงสร้างของกระชัง และได้จัดซื้อแม่พันธุ์กึ่งมังกรที่มีไขมาลงเลี้ยงในกระชังของธนาคารกึ่งมังกร ทั้ง ๒ แห่ง และเมื่อไขกึ่งมังกรแก่ แม่กึ่งมังกรจะปล่อยตัวอ่อนลงสู่ทะเล แพร่กระจายในธรรมชาติต่อไป นอกจากนี้สำนักงานฯ ยังได้จัดทำป้ายธนาคารกึ่งมังกร พร้อมข้อมูลแสดงวงจรชีวิตของกึ่งมังกร เพื่อได้เป็นแหล่งศึกษาเรียนรู้ผู้ที่สนใจหรือมาเยี่ยมชม

ธนาคารกุ้งมังกร ตั้งอยู่ที่ บ้านป่าห่อลาย ตำบลฉลอง อำเภอเมือง จังหวัดภูเก็ต
ผู้ร่วมกิจกรรม นายมานิต กรุฒินาวงศ์





ขอขอบคุณ