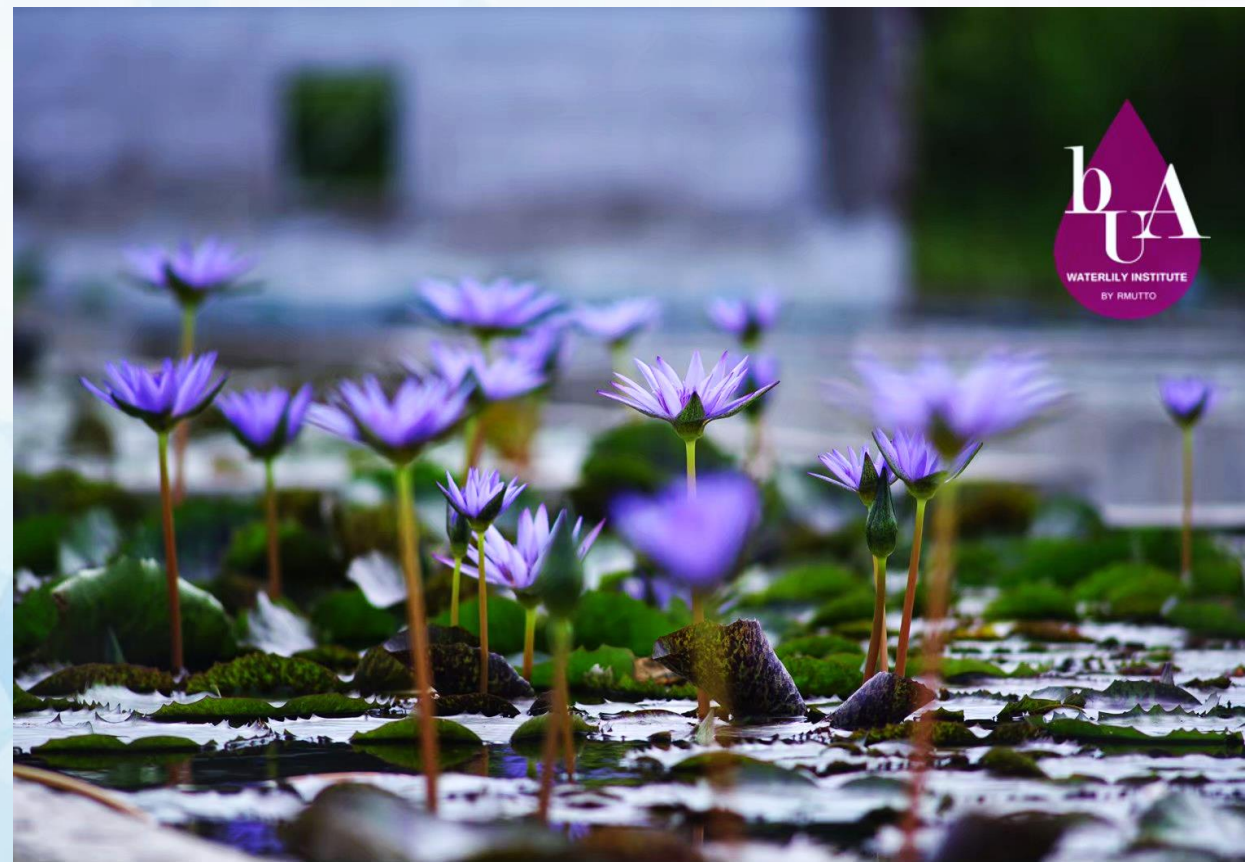
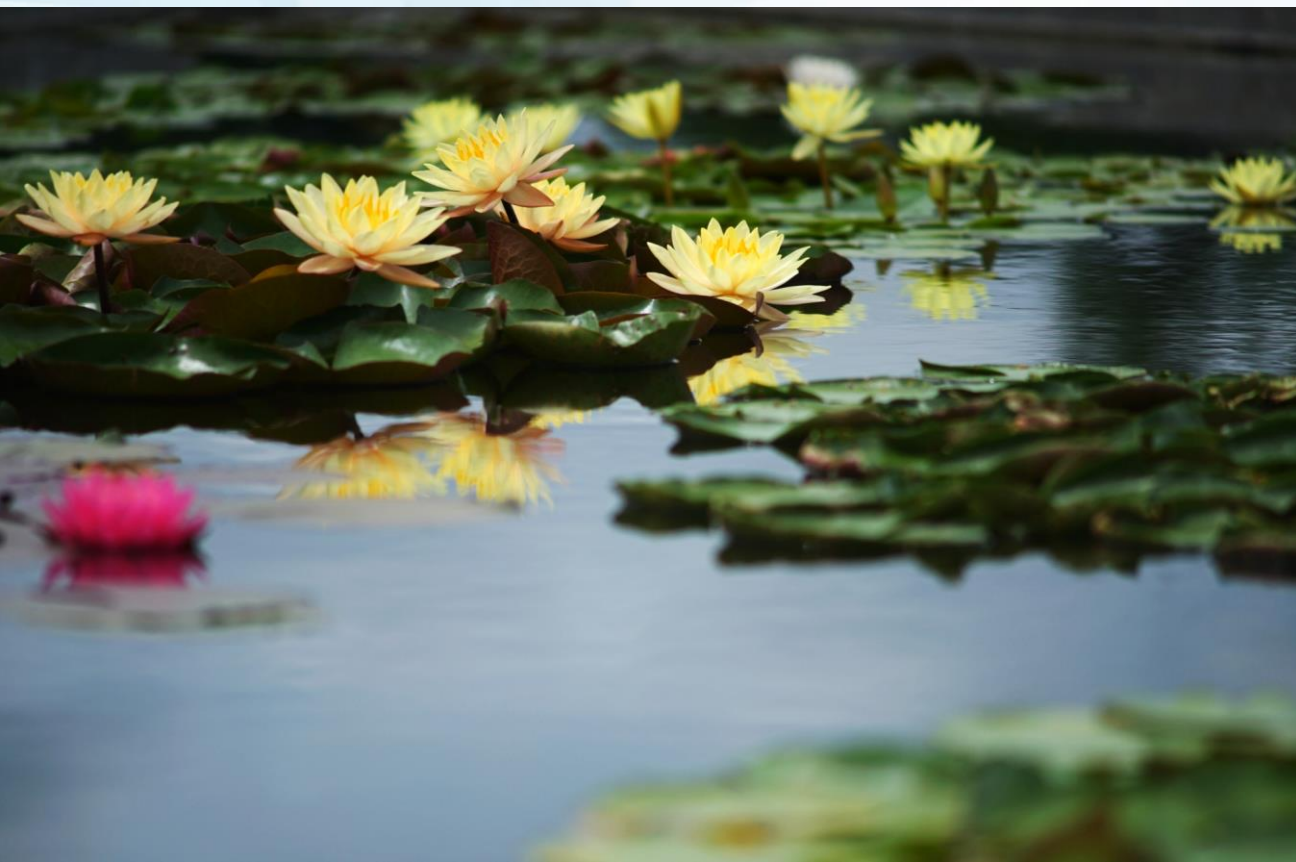
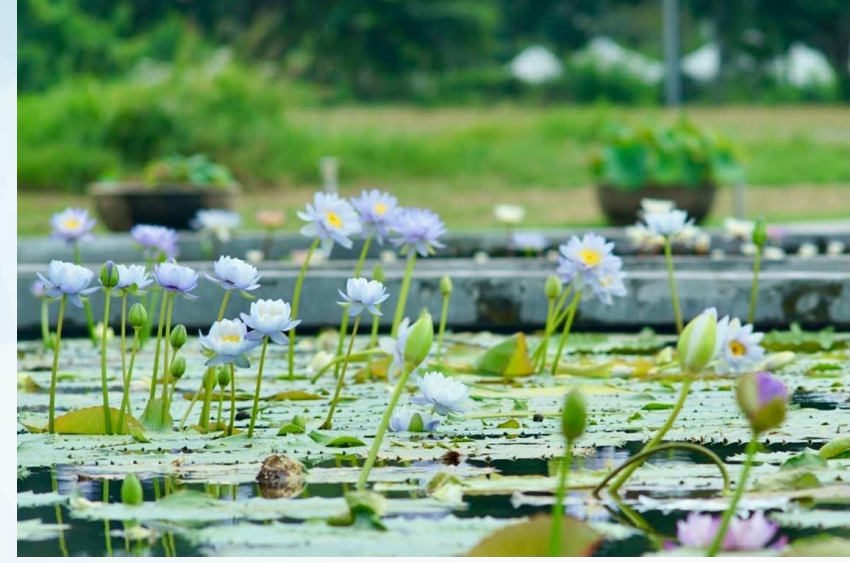


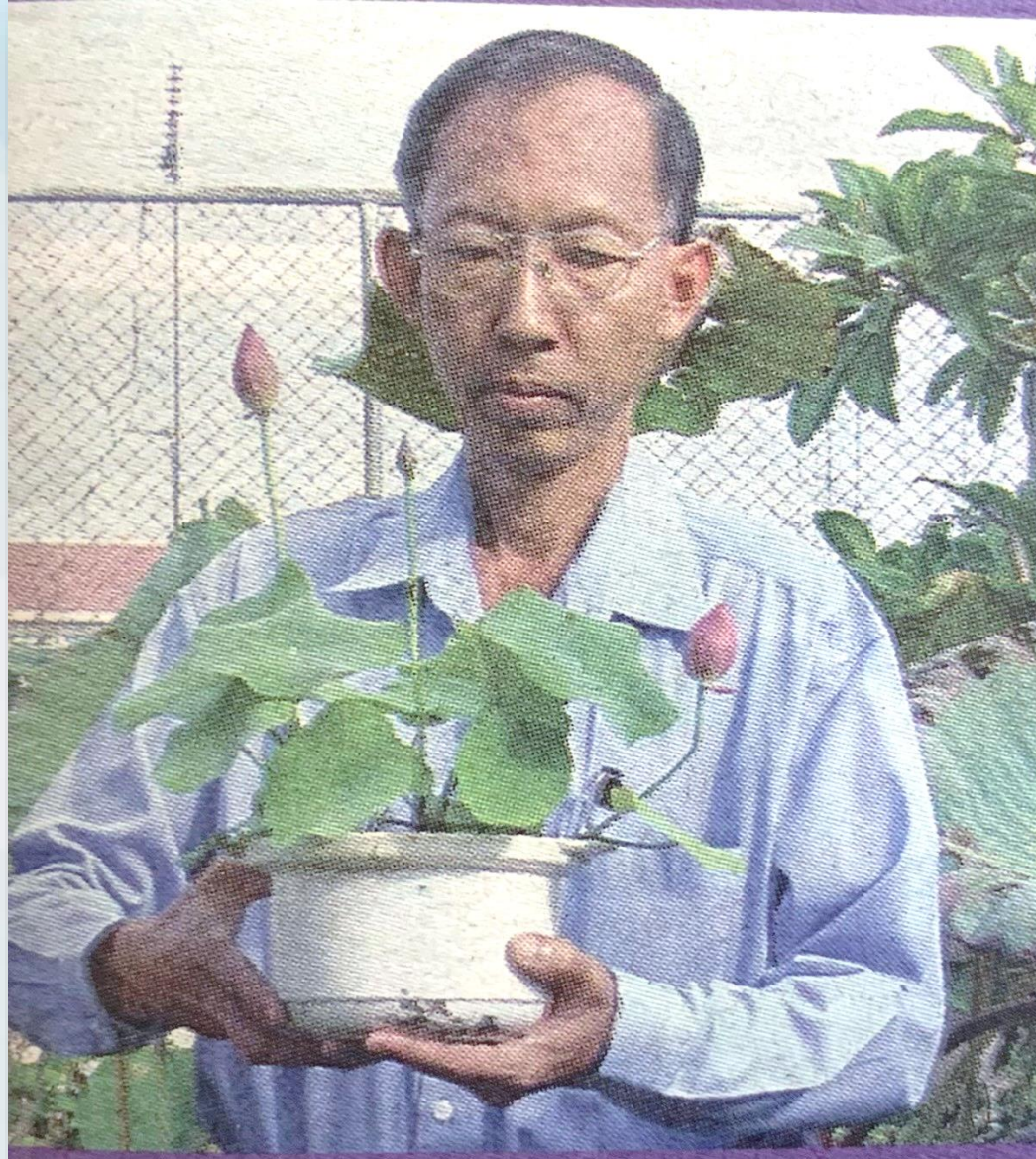


ศูนย์ความเป็นเลิศ (Center of Excellence: CoE) บัว

ผู้ช่วยศาสตราจารย์รุ่งอรุณ ดอนจันทร์ทอง
ผู้อำนวยการสถาบันบัวราชมงคลตะวันออก







ผู้ช่วยศาสตราจารย์ ดร.ณ.นพชัย ชาญศิลป์

ผู้ก่อตั้งสถาบันบัวราชมงคลตะวันออก





บัวฝรั่งฝีมือคนไทย ปีโลกปี 2004



มังคลอุบล

รศ.ดร. ณ นพชัย ชาญศิลป์

จะชะลอกระบวนการทางสรีระทั้งหมดไว้ เมื่อ
หิมะละลายหรืออากาศอุ่นขึ้นก็จะสร้างใบชนิด
ลอยน้ำขึ้นมาและเริ่มต้นออกดอกขยายพันธุ์
ต่อไป

บัวฝรั่ง มีลำต้นใต้ดินเรียกว่า เหง้า เจริญ
เติบโตขนานไปกับผิวดินต่างจากบัวชนิดอื่น
ซึ่งมีหัวและเจริญในแนวตั้ง มีใบค่อนข้างเล็ก
กลม ขอบใบเรียบ ดอกค่อนข้างป้อม รูปถ้วย
กลีบยาวกว่า มีด้ามสั้น 5-7 สี

พันธุ์บัวฝรั่งได้ เช่น ฝรั่งเศส สหรั



การผสมและข

อาจารย์ ณ นพชัย ได้อธิบายเกี่ยว
ผสมพันธุ์และการเพาะเมล็ดบัวว่า บัว นี้
จะอยู่ในกลุ่มต้องผสมข้ามดอก (cross
nated plants) แม้ว่าบัวจะเป็นพืช
สมบูรณ์เพศ คือมีทั้งเกสรตัวผู้และตัวเม
ดอกเดียวกัน แต่การสุกแก่ของตัวผู้แล
จะไม่พร้อมกัน

ดังนั้น ในวันแรกของการบาน ตัวเม
ในภาวะพร้อมที่จะรับการผสมพันธุ์ การ
จะเกิดขึ้นได้ต้องอาศัยเกสรตัวผู้จากดอก
แมลงมาช่วยผสม เช่น ผึ้ง หรือมีม เม
เกสรตัวผู้จากดอกอื่นเข้ามาช่วยในการ
ตัวผู้ จะเริ่มแก่ในวันที่ 2 ของการบาน
เหมาะสำหรับการผสมเมื่อเข้าสู่วันที่ 3

วิธีสังเกตว่า ตัวเมียพร้อมที่จะรับ
พันธุ์คือ ดอกจะผลิตน้ำต้อย หรือน้ำหวาน
อยู่ตรงกลางดอกและเวลาที่เหมาะสมใน
พันธุ์ จะอยู่ในช่วงประมาณ 10 โมงเช้า แ
แรกนี้ดอกบัวมักจะบานอยู่ประมาณครึ่ง
จากนั้น ดอกจะหุบหรือน้ำต้อยนี้อาจเหือด
ขั้นตอนวิธีการผสม ควรมีการห่อดอก
ใช้เป็นพ่อและแม่ เพื่อป้องกันการปนเป
เกสรตัวผู้จากต้นอื่นที่ไม่ได้ตั้งใจ จะใช้ผ
ดอกบานสองวัน ภาชนะที่ใช้ห่อดอกเ
ด้วยผ้ามุ้งโปร่งตาถึงกันแมลง

น้ำตกปลา







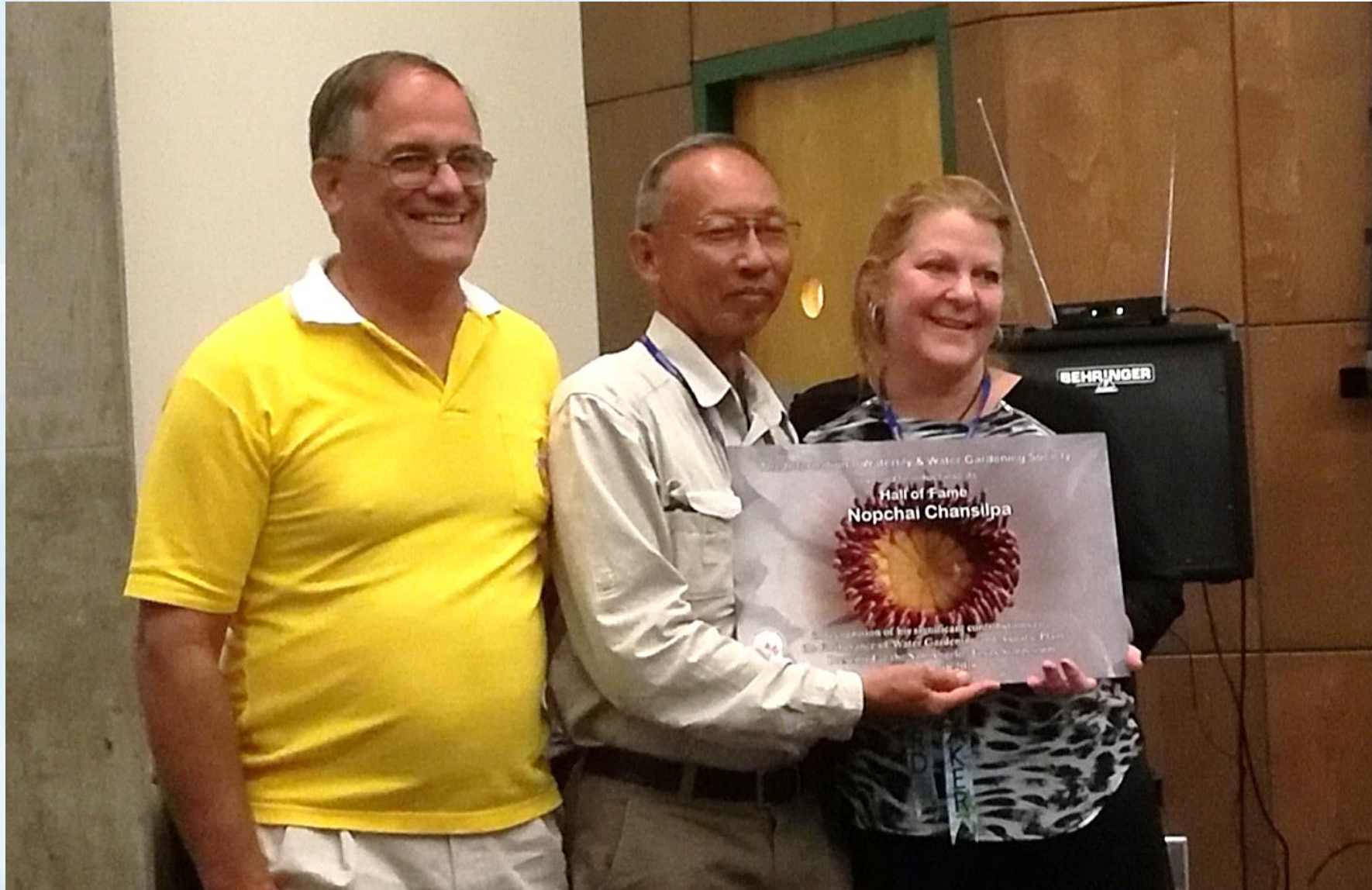








ด้านผลงานความเป็นเลิศ ระดับนานาชาติ

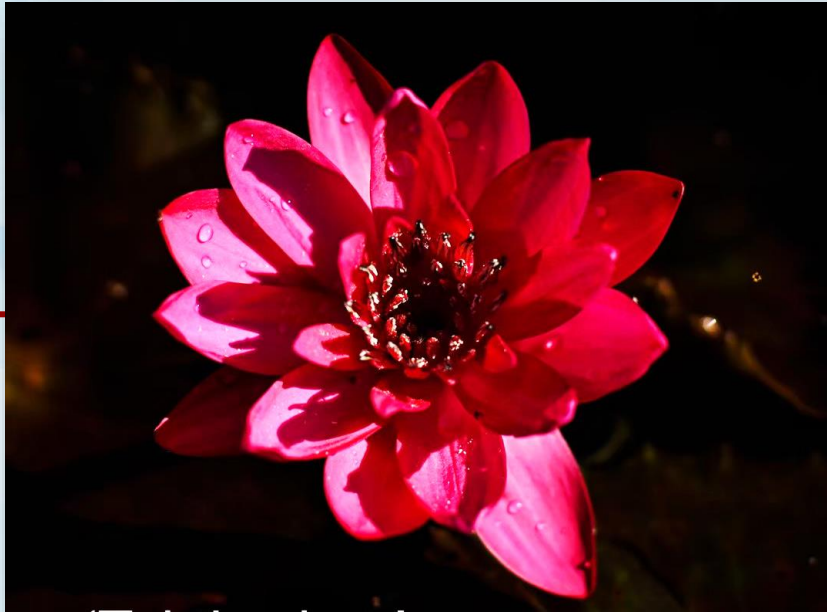


ด้านผลงานความเป็นเลิศ ระดับนานาชาติ



Nymphaea
'Srichon'

ผลงานระดับนานาชาติ 2021



บัว 'ทับทิมชล'

Nymphaea 'Tubtimchon'

ชนะเลิศลำดับที่ 1

2021 IWGS Best New Tropical Night Blooming Waterlily
จากการประกวดบัว (THE INTERNATIONAL WATERLILY &
WATER GARDENING SOCIETY)



บัว 'พิมพาพรรณ'

Nymphaea 'Pimpapaan'

ได้รับรางวัลอันดับที่ 2

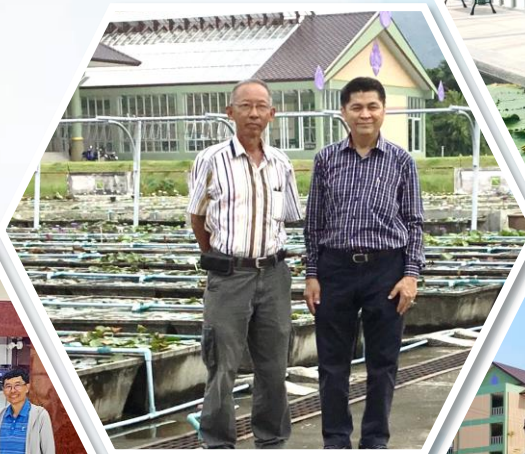
2021 Best New Tropical Intersubgeneric (ISG) Waterlily
จากการประกวดบัว (THE INTERNATIONAL WATERLILY &
WATER GARDENING SOCIETY)



การบริการวิชาการ ให้แก่นักเรียนและนักศึกษา



การบริการวิชาการ ให้แก่เกษตรกร ผู้ประกอบการ และบุคคลทั่วไป





การบริการวิชาการ

(การปลูกบัวประดับ การทำดอกบัวสดอบแห้งในโหลแก้ว และการเพาะเลี้ยงเนื้อเยื่อพืช)





การปลูกบัวประดับ





การทำดอกบัวสดอบแห้งในโหลแก้ว





การเพาะเลี้ยงเนื้อเยื่อพืช



慶祝中華人民共和國成立70周年及慶祝澳門特別行政區成立20周年

第三十三屆全國荷花展覽暨第十九屆澳門荷花節

國際荷花學術研討會

2019.6.5

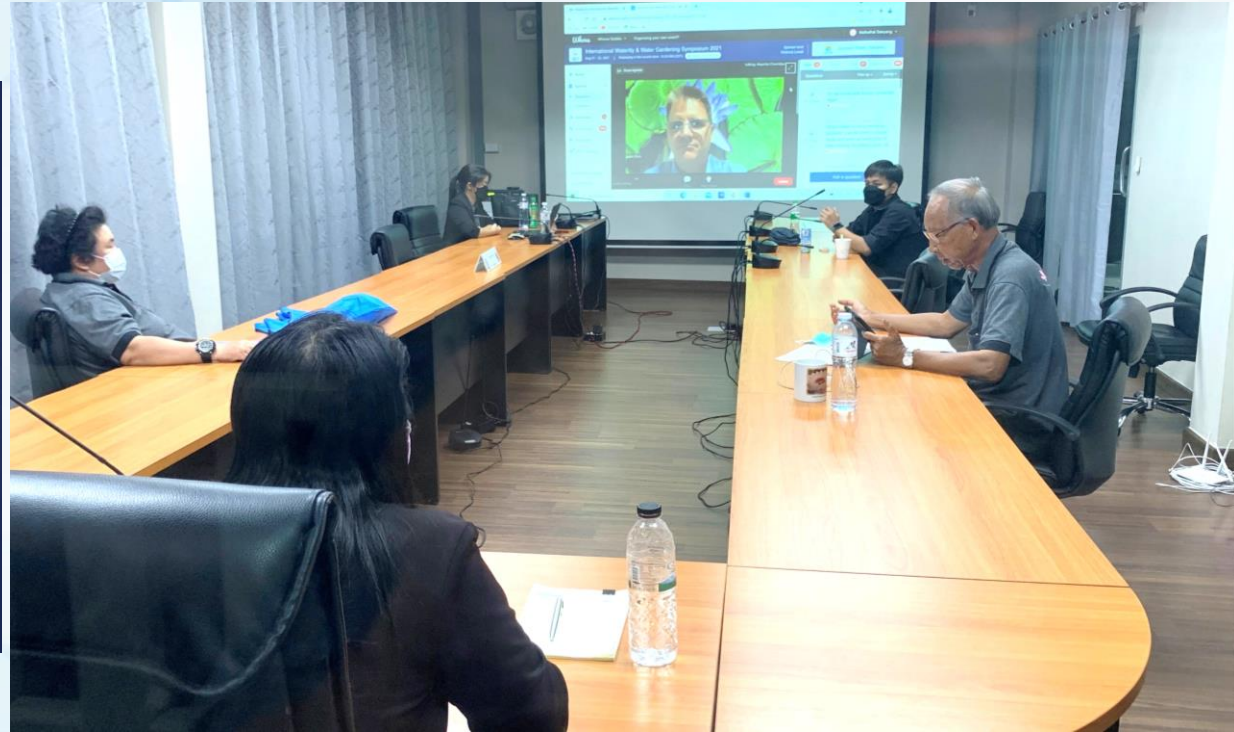






International Waterlily & Water Gardening Symposium 2021

August 21 - 22, 2021



20:46 น. 1

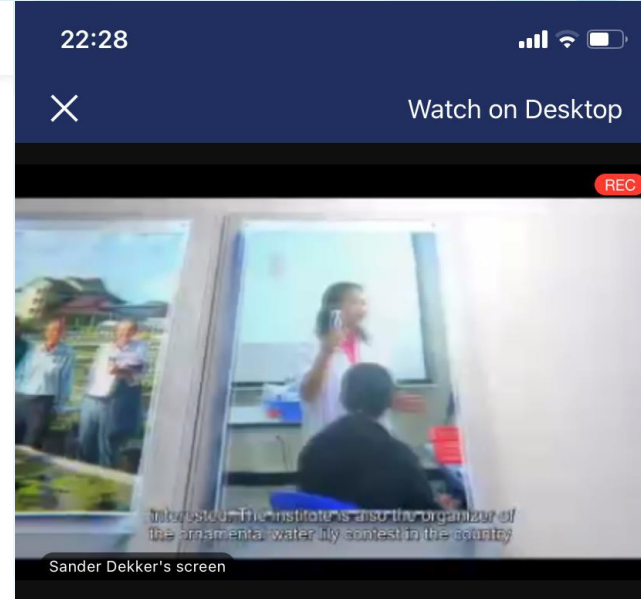
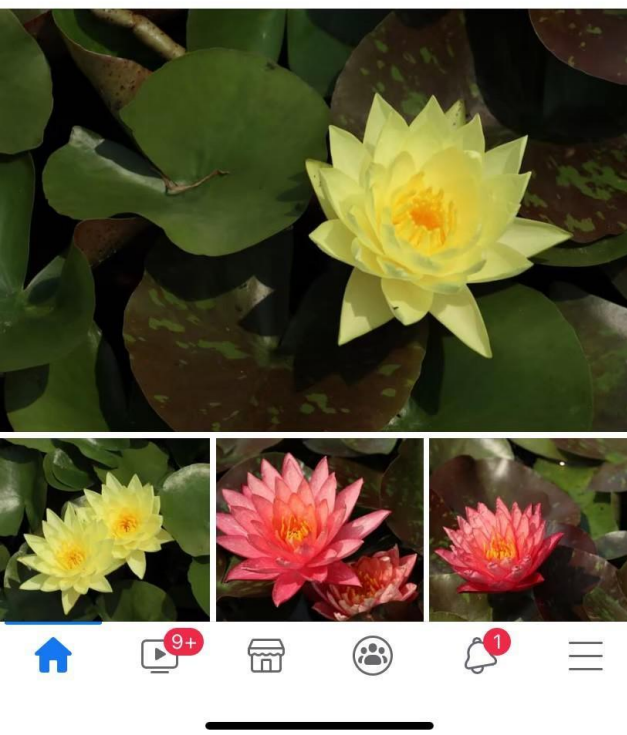
Gianluca Bonomo ออยู่กับ Antonio Nania ที่ Piantedacqua.it Gianluca Bonomo

49 นาที · Feletto, แคว้นเวนิซียา, อิตาลี ·

Se dove avete la vostra Wanvisa vi trovate una pianta dal fiore completamente giallo, con foglie più chiare della Wanvisa non gridate al miracolo, non avete scoperto una pianta nuova che nessuno ha e voi siete gli eletti ad avere una nuovissima varietà cui potete dare un nome, è semplicemente la regressione della Wanvisa, che perde la variegatura e torna ad essere una normale gialla. Se vi piace potete tenere questa pianta dal fiore giallo, ma dividetela dalla pianta principale per evitare che a lungo andare diventino tutte così soppiantando la ninfea originale.

In foto vedete ciò che vi sto spiegando, la pianta originale della Wanvisa e la sua regressione che fa fiore giallo e foglie più chiare.

ดูคำแปล



Q&A 1 Polls Chat 5

Questions

QUESTION ASKED

Could you please tell us your progress with tissue culture? Some Aussies are tricky to propagate in a natural way but are they good candidates for this propagation technique? Thanks so much!

4 VOTES

2 Replies

QUESTION ASKED

Nopchai, Is your laboratory accepting payments for the commercial propagation of new hybrid lilies? Or, is the laboratory only being used for basic research? laboratory, on

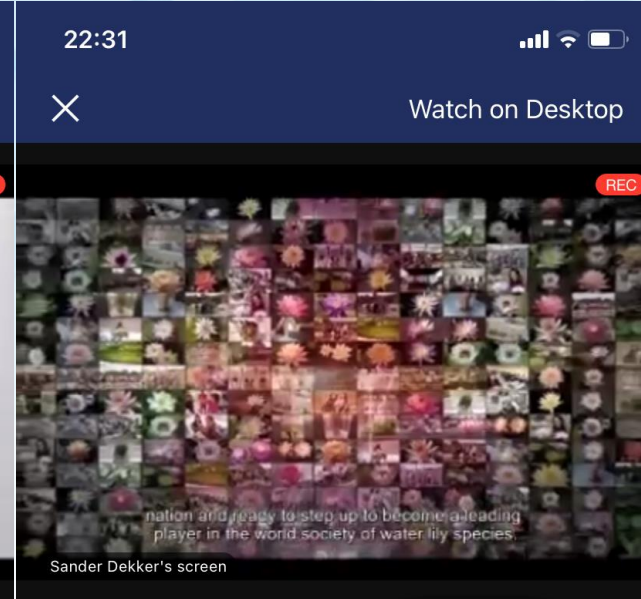
1 VOTE

1 Reply

Ask a Question

QUESTION ASKED

I'm curious about the tissue culture grown waterlilies, will they and how to



Q&A 1 Polls Chat

Questions

QUESTION ASKED

I would like to know more about the protocol for the propagation of Lilly

2 Replies (1 New Reply)

0 VOTES

QUESTION ASKED

should the container be covered when drying the waterlilies?

0 Replies

0 VOTES

QUESTION ASKED

What are your goals for future water lily hybrids?

0 Replies

0 VOTES

Ask a Question

QUESTION ASKED

Do all water lilies dry equally well, or are

29% 22:28 น.

Session Q&A

QUESTION ASKED

Dear Nopchai, We are so happy to see the beautiful video you have created, to show us your water lilies and your laboratory. The flowers are a feast for our eyes, and the laboratory is food for our minds! Many good things will happen because of your dedication to the world of Nymphaea. We thank you for all your dedication and hard work!

Asked by Rich Sacher

Q&A 3 Polls Chat 1

Questions

QUESTION ASKED

Hello Dr. Nopchai! When do you plan to visit China Lotus Association? Hope you come to Kunming, China. ~Longqing Chen

1 VOTE

0 Replies

QUESTION ASKED

Do all water lilies dry equally well, or are there types that dry better than others?

1 VOTE

0 Replies

QUESTION ASKED

I v... ..

2 Replies (1 New Reply)

0 VOTES

Ask a Question







งานมหกรรมพืชสวนโลกเฉลิมพระเกียรติฯราชพฤกษ์





ราชพฤกษ์
2549



สัมมนาวิชาการ

การพัฒนาบัวให้เป็นพืชเศรษฐกิจ ครั้งที่ ๔

ในงานมหกรรมพืชสวนโลก เฉลิมพระเกียรติฯ

ราชพฤกษ์ ๒๕๔๙

๑๗ - ๑๘ พฤศจิกายน ๒๕๔๙

ณ โรงแรมโลตัสปางสวนแก้ว จังหวัดเชียงใหม่

มหาวิทยาลัยเทคโนโลยีราชมงคลตะวันออก

ร่วมกับ

สถาบันวิจัยพืชสวน กรมวิชาการเกษตร



ราชพฤกษ์
๒๕๕๔



สัมมนาวิชาการ

การพัฒนาบัวให้เป็นพืชเศรษฐกิจ ครั้งที่ ๙

ในงานมหกรรมพืชสวนโลกเฉลิมพระเกียรติฯ

ราชพฤกษ์ ๒๕๕๔

๒๑ - ๒๓ ธันวาคม ๒๕๕๔

ณ โรงแรมเชันทารา ดวงตะวัน จังหวัดเชียงใหม่

มหาวิทยาลัยเทคโนโลยีราชมงคลตะวันออก

ร่วมกับ

สถาบันวิจัยพืชสวน กรมวิชาการเกษตร









Thank you



Website :

สถาบันบัวราชมงคลตะวันออก



Facebook :

สถาบันบัวราชมงคลตะวันออก