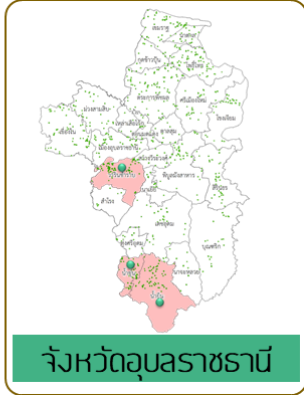
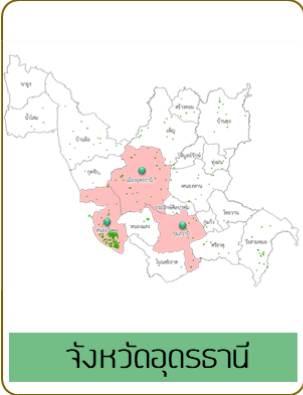


โครงการประเมินความเครียด และความเสี่ยงของไม้ผลจากการขาดน้ำ เพื่อการบริหารจัดการน้ำ จังหวัดอุดรธานี และอุบลราชธานี



จากเหตุการณ์ภัยพิบัติที่เกิดขึ้นกับประเทศไทย ในช่วงปี 2562-2563 ทั้งภัยแล้ง น้ำท่วม ตลอดจนมีฝนทิ้งช่วง และสถานการณ์การระบาดของโควิด 19 ซึ่งส่งผลกระทบต่อโดยตรงกับประชาชนและเกษตรกร

โครงการนี้เป็นโครงการบูรณาการกลไกเชิงเทคโนโลยีภูมิสารสนเทศ เพื่อแก้ไขปัญหาผลกระทบต่อเกษตรกรและพืชไม้ผลทางเลือกใหม่ ได้แก่ **ทุเรียน มะม่วง และเงาะ** ซึ่งเริ่มดำเนินการตั้งแต่เดือนพฤษภาคม 2563

- อําเภอเมืองอุดรธานี
- อําเภอกุมภวาปี
- อําเภอหนองวัวซอ
- อําเภอรุฉินราชา
- อําเภอน้ำขุ่น
- อําเภอน้ำย้อย



พื้นที่เป้าหมาย เป้าประสงค์



ร่วมบูรณาการความร่วมมือ ส่วนราชการ ระดับจังหวัด และเกษตรกรในพื้นที่ พัฒนาระบบการนำข้อมูลเทคโนโลยีภูมิสารสนเทศและองค์ความรู้ จากหน่วยงานและผู้นำปราชญ์หรือแกนนำเกษตรกร สำหรับวางแผนบริหารจัดการภาคเกษตร

ชี้เป้า ติดตาม วิเคราะห์ และประเมินความเครียดของพืชที่แสดงถึงความวิกฤติขาดน้ำของพืช เพื่อให้เกิดความเชื่อมโยงและความร่วมมือในกลไกการนำใช้ข้อมูล เครื่องมือ และเทคโนโลยีภูมิสารสนเทศ

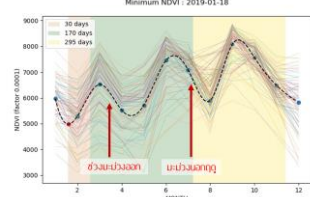
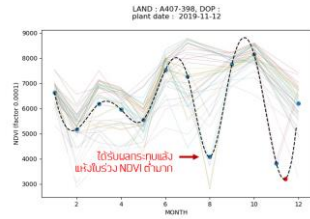
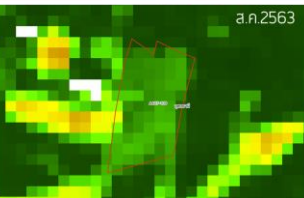
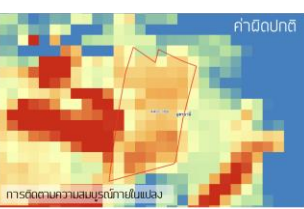
สนับสนุนการแก้ไขปัญหา วางแผน ติดตาม และการตัดสินใจ ทั้งในภาคเกษตร ภัยพิบัติ ตลอดจนความมั่นคงของมนุษย์

การยกระดับภาคเกษตรที่ยั่งยืน โดยการสนับสนุนให้เกษตรกร ชุมชน ประชาชนมีคุณภาพชีวิตที่ดีขึ้นและได้รับประโยชน์จากการลงทุน ลงแรง ในการผลิตภาพภาคเกษตร

สู่เป้าหมายระยะยาว



การวิเคราะห์คาดการณ์การใช้น้ำ ความเครียดของพืช และการเตือนภัยโรคพืชและแมลงของพืชไร่และพืชสวนในประเทศไทย และนำมาสู่การพัฒนาพื้นที่และเกษตรที่ยั่งยืน



ผลจากการดำเนินเนินโครงการฯ และนำเทคโนโลยีภูมิสารสนเทศสู่พื้นที่/ชุมชน
ร่วมกับหน่วยงานและเกษตรกร

จังหวัดอุดรธานี

เป็นพืชเศรษฐกิจทางเลือกใหม่ในพื้นที่

“มะม่วงน้ำดอกไม้”

มีพื้นที่เพาะปลูก
ประมาณ

มีการรวมกลุ่มวิสาหกิจชุมชนผู้
ปลูกมะม่วงเพื่อส่งออก

สร้างรายได้ให้กับเกษตรกร
ประมาณ ปีละมากกว่า

ในพื้นที่ อำเภอหนองวัวซอ

6,000 ไร่

7 กลุ่ม

100 ล้านบาท

จังหวัดอุบลราชธานี

เป็นพืชเศรษฐกิจใหม่ในหลายพื้นที่ของจังหวัด

“ทุเรียน”

มีการสนับสนุนจาก
หน่วยงานภาครัฐ
เป็นระยะเวลา

มีพื้นที่เพาะปลูก
ประมาณ

ในปี 2564 คาดการณ์ว่า เกษตรกรใน
พื้นที่มีแนวโน้มปรับเปลี่ยนมาปลูก
ทุเรียน มีพื้นที่เพาะปลูกประมาณ

ในพื้นที่ อำเภอน้ำย้อย

5 ปี

600 ไร่

1,500 ไร่

ในพื้นที่ อำเภอน้ำขุ่น

มีการส่งเสริมการปรับเปลี่ยนพื้นที่การเกษตร

มีพื้นที่เพาะปลูกประมาณ

จากพืชไร่มาเป็นพืชสวน

90 ไร่

ทั้งนี้ทางจังหวัดคาดว่าพืชเศรษฐกิจทางเลือกใหม่ของพื้นที่นี้ จะสร้างรายได้เสริมในระยะสั้น และนำมาสู่การ
สร้างรายได้หลักที่มั่นคงในระยะยาวให้กับเกษตรกร

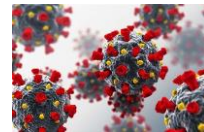
ในบริบทและสถานการณ์ของพื้นที่ พบประเด็นปัญหา



ภัยพิบัติ
(น้ำท่วม/น้ำแล้ง)



โรคระบาด
แมลงศัตรูพืช



การแพร่ระบาดของ
โควิด 19

ส่งผลกระทบต่อรายได้และเศรษฐกิจในทุกระดับ และสิ่งที่จะนำไปสู่การแก้ไขปัญหาในระยะยาว
สำหรับหน่วยงานในพื้นที่ ประชาชน เกษตรกรนั้น

การมี
ข้อมูล



เครื่องมือ



ที่สามารถ
แจ้งเตือนล่วงหน้า



ทั้งเรื่องน้ำท่วม-ภัยแล้ง ปริมาณฝน การระบาดของโรค และแมลงศัตรูพืช

ให้แก่หน่วยงาน ประชาชน และเกษตรกร

จึงเป็นประเด็นสำคัญที่ GISTDA สามารถดำเนินการได้พร้อมร่วมขับเคลื่อนไปสู่เป้าหมายกับทุกภาคส่วน สู่

“การพัฒนานวัตกรรมเชิงพื้นที่ เพื่อเพิ่มขีดความสามารถภาคการผลิต
ด้านเกษตรแม่นยำ ชุมชนเข้มแข็ง มั่นคง มั่งคั่ง และยั่งยืน”