



กลุ่มบริษัทอุบลไบโอเอทานอล



สภาอุตสาหกรรมจังหวัดอุบลราชธานี



สมาคมการค้าเกษตรอินทรีย์

กลุ่มจังหวัดภาคตะวันออกเฉียงเหนือ

ตอนล่าง 2



สวทช
NSTDF



TTDI



การบูรณาการระหว่างภาคเอกชนกับศูนย์เทคโนโลยีเกษตรและนวัตกรรม

(Agritech and Innovation Center : AIC)

จังหวัดอุบลราชธานี



กลุ่มบริษัทอุบลไบโอเอทานอล



สภาอุตสาหกรรมจังหวัดอุบลราชธานี



สมาคมการค้าเกษตรอินทรีย์

กลุ่มจังหวัดภาคตะวันออกเฉียงเหนือ

ตอนล่าง 2

หัวข้อการนำเสนอ

1. Organic Bioeconomy Hub
2. BIG BROTHER โครงการมันสำปะหลังอินทรีย์
3. สมาคมการค้าเกษตรอินทรีย์ กลุ่มจังหวัดภาคตะวันออกเฉียงเหนือ ตอนล่าง 2
4. ศูนย์การเกษตรครบวงจรไบโออีโคโนมี (Agricultural Training bio-economy Center)
5. โครงการชีพลาเยเซนปศุสัตว์

Organic Bioeconomy Hub

ตามที่รัฐบาล และกลุ่มจังหวัดภาคตะวันออกเฉียงเหนือตอนล่าง 2 มีนโยบายขับเคลื่อนเกษตรอินทรีย์ที่มีมาตรฐานตามที่ตลาดต้องการ ตามหลักตลาดนำการผลิต ได้ที่ 1 ล้านไร่ภายในปี 2564 และมีแผนระบุในสภาพพัฒนาการเศรษฐกิจและสังคมแห่งชาติกำหนดให้ จ.อุบลราชธานี เป็นแหล่งผลิตอุตสาหกรรมชีวภาพ เพื่อช่วยส่งเสริมเศรษฐกิจให้ประเทศไทยพร้อมสู่การเป็น BIO HUB OF ASIA ในปี 2570 โดยมีการนำวัตถุดิบพืชผลทางการเกษตร อาทิ ข้าว อ้อย มัน พืชผัก สมุนไพร ที่มีศักยภาพในพื้นที่โดยเฉพาะการผลิตแบบเกษตรอินทรีย์ที่สามารถมีศักยภาพในการแปรรูปไปสู่เกษตรอุตสาหกรรมขั้นสูง เช่น ยา ส่วนประกอบอาหารออร์แกนิก เครื่องสำอาง อาหารผู้สูงอายุ เป็นต้น



กลุ่มบริษัทอุบลไบโอเอทานอล



สถานูตสาหกรรมจังหวัดอุบลราชธานี



สมาคมการค้าเกษตรอินทรีย์
กลุ่มจังหวัดภาค
ตะวันออกเฉียงเหนือ ตอนล่าง 2

Organic
Bioeconomy Hub

BIG BROTHER

สมาคมการค้า
เกษตรอินทรีย์ฯ

ศูนย์การค้าเกษตร
คนจนวง

โครงการพัฒนา
เขตสี่ตัว



อุตสาหกรรมเกษตร
และเทคโนโลยีชีวภาพ
Agriculture and Biotechnology



อุตสาหกรรม
แปรรูปอาหาร
Food for the Future



อุตสาหกรรมเชื้อเพลิง
ชีวภาพและเคมีชีวภาพ
Biofuels and Biochemicals



อุตสาหกรรมการท่องเที่ยว
กลุ่มรายได้ดี และการท่องเที่ยว
เชิงสุขภาพ
Affluent, Medical and Wellness Tourism

กลุ่มจังหวัดภาคตะวันออกเฉียงเหนือตอนล่าง 2 คลัสเตอร์ด้านเกษตรอินทรีย์ The South- Northeast Province 2 Cluster of Organic Farming



การส่งเสริมสินค้าการเกษตร
ตามหลัก "ตลาดนำการผลิต"
รูปแบบ "อุบลอินทรีย์โมเดล"
บูรณาการร่วมกับหน่วยงานภาครัฐ

3 อุตสาหกรรมเป้าหมายในอนาคตนี้ เป็นภาคที่มีแนวโน้มพัฒนาตัวธุรกิจทางการเกษตรให้เป็นผลิตภัณฑ์มูลค่าสูงที่สุดของสังคมต่อความ ต้องการของเมิร์ทโลกสมัยใหม่ ช่วงเวลาต้นการเจริญเติบโตทางเศรษฐกิจของกลุ่มจังหวัดภาคตะวันออกเฉียงเหนือตอนล่าง 2 ได้แก่ จ.อุบลราชธานี จ.ยโสธร จ.อำนาจเจริญ และ ศรีสะเกษ จะยกระดับรายได้ และคุณภาพชีวิตเกษตรกร

วิสัยทัศน์กลุ่มจังหวัดฯ เป็นนิยามกลุ่มจังหวัดฯ

คลัสเตอร์เกษตรอินทรีย์

1. 3 อุตสาหกรรมเป้าหมายในอนาคตนี้ เป็นภาคที่มีแนวโน้มพัฒนาตัวธุรกิจทางการเกษตรให้เป็นผลิตภัณฑ์มูลค่าสูงที่สุดของสังคมต่อความ ต้องการของเมิร์ทโลกสมัยใหม่ ช่วงเวลาต้นการเจริญเติบโตทางเศรษฐกิจของกลุ่มจังหวัดภาคตะวันออกเฉียงเหนือตอนล่าง 2 ได้แก่ จ.อุบลราชธานี จ.ยโสธร จ.อำนาจเจริญ และ ศรีสะเกษ จะยกระดับรายได้ และคุณภาพชีวิตเกษตรกร
2. มีพื้นที่เกษตรอินทรีย์ 2 ล้านไร่ ภายในปี 2564
3. มีพื้นที่เกษตรอินทรีย์ 770,000 ไร่ ครอบคลุม 1 จังหวัดภายในปี 2564
4. มีพื้นที่เกษตรอินทรีย์ 1 ล้านไร่ ภายในปี 2570
5. มีพื้นที่เกษตรอินทรีย์ 1 ล้านไร่ ภายในปี 2570
6. มีพื้นที่เกษตรอินทรีย์ 1 ล้านไร่ ภายในปี 2570
7. มีพื้นที่เกษตรอินทรีย์ 1 ล้านไร่ ภายในปี 2570

Hub of Innovation for Sustainable and Organic Agriculture (H-ISO Agriculture)

คลัสเตอร์เกษตรอินทรีย์

1. มีพื้นที่เกษตรอินทรีย์ 2 ล้านไร่ ภายในปี 2564

2. มีพื้นที่เกษตรอินทรีย์ 770,000 ไร่ ครอบคลุม 1 จังหวัดภายในปี 2564

3. มีพื้นที่เกษตรอินทรีย์ 1 ล้านไร่ ภายในปี 2570

4. มีพื้นที่เกษตรอินทรีย์ 1 ล้านไร่ ภายในปี 2570

5. มีพื้นที่เกษตรอินทรีย์ 1 ล้านไร่ ภายในปี 2570

6. มีพื้นที่เกษตรอินทรีย์ 1 ล้านไร่ ภายในปี 2570

7. มีพื้นที่เกษตรอินทรีย์ 1 ล้านไร่ ภายในปี 2570

การบูรณาการระหว่างภาคเอกชน
กับศูนย์เทคโนโลยีเกษตรและ
นวัตกรรม (Agritech and
Innovation Center : AIC)
จังหวัดอุบลราชธานี

BIG BROTHER โครงการมันสำปะหลังอินทรีย์

กลุ่มบริษัทอุบลไอเอทานอล ร่วมกับภาครัฐ จัดทำโครงการ "อุบลโมเดล" ขึ้นเมื่อปี 2557 เพื่อให้เกษตรกรลดต้นทุน และเพิ่มผลผลิตได้อย่างยั่งยืน ในพื้นที่ 15 อำเภอของจังหวัดอุบลราชธานี โดยมีเป้าหมายส่งเสริม 50,000 ไร่ ในปี 2565 บริษัทฯ ผลิตแป้งมันสำปะหลังออร์แกนิก (Organic Tapioca Starch) ภายใต้เครื่องหมายการค้า "อุบลซันฟลาวเวอร์" (UBON SUNFLOWER) โดย บริษัท อุบลซันฟลาวเวอร์ จำกัด ซึ่งเป็นบริษัทในเครือฯ ถือเป็นโรงงานแห่งแรกในประเทศไทย ที่ผ่านการรับรองมาตรฐานสินค้าระดับสากล และมาตรฐานออร์แกนิกสากล เพื่อส่งต่อสินค้าคุณภาพ เพื่อสุขภาพที่ดีของลูกค้าทั้งในประเทศ และต่างประเทศ



Organic Bioeconomy Hub

BIG BROTHER

สมาคมการค้าเกษตรกรอินทรีย์ฯ

ศูนย์จัดการเกษตรครบวงจร

โครงการพัฒนาเขตปลอดจีเอ็มโอ

กลุ่มบริษัทอุบลไอเอทานอล



สมาคมอุตสาหกรรมจังหวัดอุบลราชธานี



สมาคมการค้าเกษตรกรอินทรีย์
กลุ่มจังหวัดภาคตะวันออกเฉียงเหนือ ตอนล่าง 2



รับซื้อมันสำปะหลัง 2,800 ตัน/วัน กำลังการผลิต 700 ตันแป้ง/วัน
ผลิตแป้งเกรดอาหาร และเกรดอุตสาหกรรม



การทำงานแบบประชารัฐ

ความรู้ + เทคโนโลยี + ปัจจัยการผลิต + งบประมาณ



รางวัลสัมฤทธิ์ผลประชาชนมีส่วนร่วม ระดับดี
รางวัลการบริหารราชการ
แบบมีส่วนร่วม ปี 2562
13 กันยายน 2562

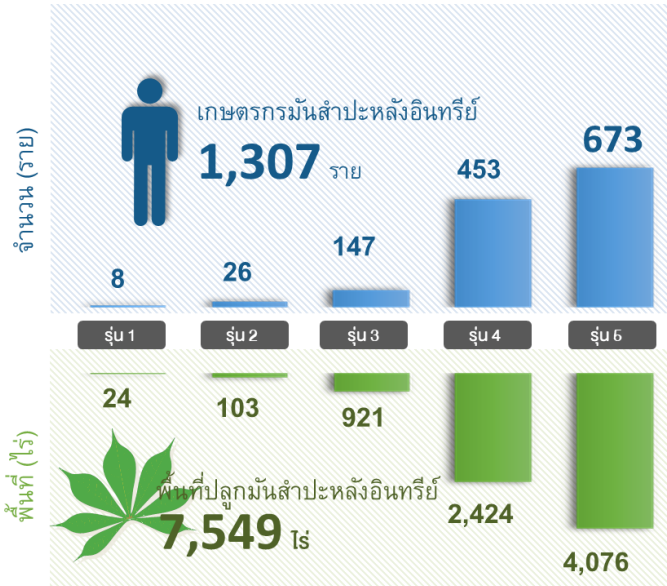


กลุ่มบริษัทอุบลไอเอทานอล และกรมวิชาการเกษตร
ได้รับรางวัลในผลงาน การเสริมสร้างความรู้ พัฒนาชาวอินทรีย์
แบบมีส่วนร่วม เพื่อการผลิตมันสำปะหลังยั่งยืน (อุบลโมเดล)



โครงการส่งเสริมมันสำปะหลังอินทรีย์

การขยายจำนวนเกษตรกรและพื้นที่เพาะปลูกมันสำปะหลังอินทรีย์ ปี 2559-ปัจจุบัน



	อุบลราชธานี	ยโสธร	อำนาจเจริญ
รุ่น 1	3 อำเภอ	-	-
รุ่น 2	4 อำเภอ	-	-
รุ่น 3	8 อำเภอ	1 อำเภอ	-
รุ่น 4	11 อำเภอ	3 อำเภอ	1 อำเภอ
รุ่น 5	15 อำเภอ	3 อำเภอ	1 อำเภอ

ศูนย์การเรียนรู้การผลิตมันสำปะหลังอินทรีย์

ศูนย์การเรียนรู้การผลิตมันสำปะหลังอินทรีย์

บ้านนาไพร่

หมู่ 7 ต.นาไย้ อ.เมืองอุบลราชธานี



นางชนิศา นัยทอง
ประธานกลุ่มฯ
โทร. 08-2147-9153



ศูนย์การเรียนรู้การผลิตมันสำปะหลังอินทรีย์

บ้านทุ่งบอน

หมู่ 2 ต.ทุ่งบอน อ.วารินชำราบ จ.อุบลราชธานี



นายกฤษณะ นพต
ประธานกลุ่มฯ
โทร. 08-9848-0535



กลุ่มบริษัทอุบลไบโอเอทานอล



สภาอุตสาหกรรมจังหวัดอุบลราชธานี



สมาคมการค้าเกษตรกรอินทรีย์
กลุ่มจังหวัดภาค

ตะวันออกเฉียงเหนือ ตอนล่าง 2

Organic
Bioeconomy Hub

BIG BROTHER

สมาคมการค้า
เกษตรกรอินทรีย์ฯ

ศูนย์จัดการเกษตร
ครบวงจร

โครงการวิจัยหลาย
เขตภาคใต้

การบูรณาการระหว่างภาคเอกชน
กับศูนย์เทคโนโลยีเกษตรและ
นวัตกรรม (Agritech and
Innovation Center : AIC)
จังหวัดอุบลราชธานี

ผลิตภัณฑ์จากแป้งมันสำปะหลัง



Organic
Bioeconomy Hub

กลุ่มบริษัทอุบลไบโอเอทานอล

BIG BROTHER



สภาอุตสาหกรรมจังหวัดอุบลราชธานี

สมาคมการค้า
เกษตรอินทรีย์ฯ



สมาคมการค้าเกษตรอินทรีย์
กลุ่มจังหวัดภาค
ตะวันออกเฉียงเหนือ ตอนล่าง 2

ศูนย์การค้าเกษตร
คนจน

โครงการวิจัย
เมล็ดพันธุ์

Native Starch



Organic Flour



Organic Starch



Waxy



สมาคมการค้าเกษตรอินทรีย์ กลุ่มจังหวัดภาคตะวันออกเฉียงเหนือ ตอนล่าง 2



Organic
Bioeconomy Hub

สมาคมการค้าเกษตรอินทรีย์
กลุ่มจังหวัดภาคตะวันออกเฉียงเหนือตอนล่าง 2



กลุ่มบริษัทอุบลไอเอทานอล



BIG BROTHER

สภาอุตสาหกรรมจังหวัดอุบลราชธานี



สมาคมการค้า
เกษตรอินทรีย์ 4

ศูนย์จัดการเกษตร
ครบวงจร

สมาคมการค้าเกษตรอินทรีย์
กลุ่มจังหวัดภาค
ตะวันออกเฉียงเหนือ ตอนล่าง 2

โครงการขยาย
เขตผู้ถือ



วิสัยทัศน์

ส่งเสริมการประกอบวิสาหกิจประเภทที่เชื่อมโยงกับการผลิต การแปรรูปการค้า สินค้าเกษตรอินทรีย์ และส่งเสริมคุณภาพของสินค้าที่ผลิตหรือจำหน่าย ตลอดจนวิจัย และปรับปรุงวิธีการผลิตการค้าให้ได้ผลผลิตดียิ่งขึ้น

พันธกิจ

- ส่งเสริมการผลิต การแปรรูปและการค้าสินค้าเกษตรอินทรีย์
- สนับสนุนและช่วยเหลือสมาชิก
- ทำการวิจัย
- ฐานข้อมูล
- ร่วมมือกับรัฐบาล
- ส่งเสริมด้านความรู้ การเกษตรปลอดสารพิษ และเกษตรครบวงจร

สมาคมการค้าเกษตรอินทรีย์ กลุ่มจังหวัดภาคตะวันออกเฉียงเหนือ ตอนล่าง 2 ทะเบียนเลขที่ 0349562000025 จัดตั้งขึ้นเมื่อวันที่ 1 กรกฎาคม 2562 ตามความมาตรา 10 พระราชบัญญัติ สมาคม การค้า พ.ศ. 2509 แก้ไขเพิ่มเติม โดยพระราชบัญญัติสมาคมการค้า (ฉบับที่ 2) พ.ศ. 2550 โดยมีวัตถุประสงค์ เพื่อส่งเสริมการผลิต การแปรรูป และการค้าสินค้าเกษตรอินทรีย์ รวมทั้ง การสนับสนุน และช่วยเหลือสมาชิก ทางด้านงานวิจัย การจัดทำฐานข้อมูล โดยความร่วมมือกับรัฐบาล ตลอดจนทั้ง ส่งเสริมความต้องการของตลาดใน และภายนอกประเทศ

เป้าหมาย ภายในปี 2567

- 2563** บูรณาการร่วมกับภาครัฐ สถาบันการศึกษา สถาบันวิจัย เพื่อร่วมกับพัฒนาเกษตรอินทรีย์ ในพื้นที่กลุ่มจังหวัดภาคตะวันออกเฉียงเหนือตอนล่าง 2
- 2564** พัฒนาผลิตภัณฑ์เชื่อมโยงเป็นผลิตภัณฑ์ที่โดดเด่นของสมาชิกให้ได้รับการรับรองมาตรฐานเกษตรอินทรีย์สากล
- 2565** สร้างพื้นที่แพลตฟอร์มทางการตลาดสำหรับคนรักสุขภาพ ย่านช่องทางออนไลน์ และออฟไลน์
- 2566** ส่งเสริมให้กิจการค้าการลงทุนในกลุ่มจังหวัด ภาคตะวันออกเฉียงเหนือตอนล่าง 2 เป็นเขตเศรษฐกิจคลัสเตอร์เกษตรอินทรีย์ตามเป้าหมายของรัฐบาล
- 2567** นวัตกรรมให้กลุ่มจังหวัดภาคตะวันออกเฉียงเหนือตอนล่าง 2 เป็นศูนย์กลางในการวิจัย และพัฒนาเกษตรอินทรีย์ของประเทศไทย



ศูนย์การเกษตรครบวงจรไบโออีโคโนมี (Agricultural Training bio-economy Center)

ศูนย์การเกษตรครบวงจรไบโออีโคโนมี (Agricultural Training bio-economy Center) เพื่อรองรับการให้บริการ การอบรม
แลกเปลี่ยน และการทดสอบให้กับเกษตรกร ผู้ประกอบการ และคณาจารย์นักศึกษา ได้ครบวงจร และเป็นการให้บริการแบบ One stop
service ทันสมัย เป็นศูนย์การเรียนรู้มีชีวิต จึงเห็นว่าตามนโยบายการจัดตั้งศูนย์ AIC ที่มีมหาวิทยาลัยอุบลราชธานีเป็นที่ตั้งศูนย์ฯ
เพื่อพัฒนาต่อยอดจากพื้นที่เดิมให้เกิดประสิทธิภาพ และประโยชน์ต่อพื้นที่สูงสุด เชื่อมโยงกลไกทำงานแบบประชารัฐ



กลุ่มบริษัทอุบลไบโอเอทานอล



สภาอุตสาหกรรมจังหวัดอุบลราชธานี



สมาคมการค้าเกษตรอินทรีย์
กลุ่มจังหวัดภาค
ตะวันออกเฉียงเหนือ ตอนล่าง 2

Organic
Bioeconomy Hub

BIG BROTHER

สมาคมการค้า
เกษตรอินทรีย์ฯ

ศูนย์การเกษตร
ครบวงจร

โครงการวิจัย
เช่นนี้สุด



ผลลัพธ์โครงการ

1. Center of knowledge : Organic bio economy
2. Training Hub of organic bio economy : Ubon model platform
3. Standard of organic : Lab ห้องปฏิบัติการตรวจสอบหมวดเกษตรอินทรีย์ครบวงจร
4. Plantation Model ร่วมกับคณะเกษตรศาสตร์ ม.อุบล
5. สมาคมการค้าเกษตรอินทรีย์กลุ่มจังหวัดภาคตะวันออกเฉียงเหนือตอนล่าง 2

โครงการชีพลาเซนปศุสัตว์

สภาอุตสาหกรรมจังหวัดอุบลราชธานี ดำเนินโครงการ “การส่งเสริมศักยภาพชีพลาเซนปศุสัตว์สู่เกษตรกรอุตสาหกรรม” ภายใต้
นโยบายส่งเสริมเศรษฐกิจ ตามแนวคิดเกษตรอุตสาหกรรม ของกระทรวงอุตสาหกรรม ซึ่งเป็นระบบการผลิตแบบบูรณาการทุกภาค
ส่วนตลอดห่วงโซ่อุปทานตั้งแต่ภาคการเกษตร ภาคอุตสาหกรรม และภาคการตลาด



Organic
Bioeconomy Hub

BIG BROTHER

สมาคมการค้า
เกษตรกรอินทรีย์ฯ

ศูนย์การค้าเกษตร
ครบวงจร

โครงการพัฒนา
ชีพลาเซน



โครงการส่งเสริมศักยภาพชีพลาเซนปศุสัตว์ สู่เกษตรกรอุตสาหกรรม

<p>ต้นน้ำ</p> <p>ส่งเสริมเกษตรกรรายย่อย ผู้เลี้ยงโคนม</p>	<p>กลางน้ำ</p> <p>โมเดลห่วงโซ่อุปทาน ชีพลาเซนจากเกษตรกร</p>	<p>ปลายน้ำ</p> <p>ส่งเสริมการตลาด</p>
<p>อาหารสัตว์คุณภาพ</p> <p>อาหารสัตว์คุณภาพ</p>	<p>แปรรูป</p> <p>โคขุน แปรรูปเกรดพรีเมียม</p>	<p>จำหน่าย</p> <p>จำหน่ายสู่ผู้บริโภค</p>



สภาอุตสาหกรรมจังหวัดอุบลราชธานี



สมาคมการค้าเกษตรกรอินทรีย์
กลุ่มจังหวัดภาค
ตะวันออกเฉียงเหนือ ตอนล่าง 2

ศึกษาดูงานปศุสัตว์ จ.ศรีสะเกษ : 26-27 ส.ค. 63



ข้อเสนอพิจารณา

1. ขอรื้อหรือความเป็นไปได้ของโครงการจัดตั้งศูนย์การเกษตรครบวงจรไบโออีโคโนมี ณ ศูนย์ไร่ฝัก มหาวิทยาลัยอุบลราชธานี



2. ขอรื้อหรือความเป็นไปได้ และการสนับสนุนของโครงการชัฟฟายเซนปศุสัตว์



กลุ่มบริษัทอุบลไบโอเอทานอล



สภามหาวิทยาลัยอุบลราชธานี



สมาคมการค้าเกษตรกรอินทรีย์

กลุ่มจังหวัดภาค

ตะวันออกเฉียงเหนือ ตอนล่าง 2