



**SHOW ALL PHATTHALUNG**



# Agritech and Innovation Center (AIC): Phatthalung Province

**10 ฐาน การขับเคลื่อน AIC  
ของจังหวัดพัทลุง**

เมืองหนังโนราห์ อู่นาข้าว พราวน้ำตก แหล่งนกน้ำ  
ทะเลสาบงาม เขากทะเล น้ำพุร้อน

สำนักงานเกษตรและสหกรณ์จังหวัดพัทลุง  
มหาวิทยาลัยทักษิณ วิทยาเขตพัทลุง

**ที่ตั้ง:** สำนักส่งเสริมการบริการวิชาการและภูมิปัญญาชุมชน  
มหาวิทยาลัยทักษิณ วิทยาเขตพัทลุง

170 หมู่ที่ 6 ตำบลพนางตุง อำเภอควนขนุน จังหวัดพัทลุง 93150





# ฐานสารสนเทศระบบการ ผลิตและองค์ประกอบ การเกษตร



มหาวิทยาลัยทักษิณ



# Agricultural Big Data



**สำนักงานปศุสัตว์จังหวัดพัทลุง**  
Phatthalung Provincial Livestock Office



สำนักงานพาณิชย์  
จังหวัดพัทลุง



สำนักงานประมง  
จังหวัดพัทลุง

**ศูนย์วิจัยและพัฒนาการเกษตรพัทลุง**  
Phatthalung Agricultural Research  
and Development Center



สำนักงานสถิติ  
จังหวัดพัทลุง



**สำนักงานเกษตรจังหวัดพัทลุง**

Phatthalung Provincial Agricultural Extension Office



# กระทรวงการอุดมศึกษา วิทยาศาสตร์ วิจัยและนวัตกรรม ร่วมกับมหาวิทยาลัยทักษิณ

## จัดทำโครงการอาสาสมัครชุมชน

จ้างงานประชาชนที่ได้รับผลกระทบ  
จากสถานการณ์โรคระบาด ของโรคติดเชื้อ  
ไวรัสโคโรนา 2019 (COVID-19)

## เปิดรับสมัคร

ผู้เข้าร่วมโครงการ ที่ได้รับผลกระทบ  
จากสถานการณ์ การแพร่ระบาดของโรค  
โควิด-19 เพื่อปฏิบัติงานในพื้นที่จังหวัด  
พัทลุง ตำบลละ 5 คน โดยมีค่าตอบแทน  
เดือนละ 9,000 บาท ตลอดระยะเวลาที่  
ดำเนินโครงการทั้งสิ้น 5 เดือน

## วัตถุประสงค์ของโครงการ

เพื่อดำเนินการจัดเก็บรวบรวมข้อมูล  
ในพื้นที่ วิกฤรระหัสข้อมูล ค่าแผนงานทาง  
วิชาการและถ่ายทอดเทคโนโลยีชุมชน



สำนักส่งเสริมบริการวิชาการและภูมิปัญญาชุมชน  
มหาวิทยาลัยทักษิณ



Ministry of Higher Education Science Research and Innovation

## สนใจเข้าร่วมโครงการ

สมัครงานแบบออนไลน์ผ่าน Account Gmail.com 166  
<https://forms.gle/BVPQsLw2aFTgN9>  
เปิดรับสมัครวันที่ 5-10 พฤษภาคม พ.ศ. 2563  
ประกาศผลการรับสมัครออนไลน์ วันที่ 13 พฤษภาคม พ.ศ. 2563  
[www.tsu.ac.th](http://www.tsu.ac.th) หรือ Facebook : สำนักส่งเสริมบริการวิชาการและภูมิปัญญาชุมชน  
ติดต่อสอบถาม...Ins. 091 170 5840



# กระทรวงการอุดมศึกษา วิทยาศาสตร์ วิจัยและนวัตกรรม ร่วมกับมหาวิทยาลัยทักษิณ



รอบ  
2

## จัดทำโครงการ "อาสาสมัครชุมชน" สู้ภัยโควิด

รอบ  
2

### จังหวัดพัทลุง

#### เปิดรับสมัคร

ผู้เข้าร่วมโครงการที่ได้รับผลกระทบจาก  
สถานการณ์การระบาดของโรคติดเชื้อไวรัส  
โคโรนา 2019 (Covid - 19) เพื่อปฏิบัติงานใน  
พื้นที่จังหวัดพัทลุง 65 ตำบล ตำบลละ 6

อัตรา จำนวน 390 อัตรา โดยมีค่าตอบแทน  
เดือนละ 9,000 บาท ตลอดระยะเวลาดำเนิน  
การ 3 เดือน (กรกฎาคม-กันยายน 2563)

#### วัตถุประสงค์โครงการ

เพื่อดำเนินการจัดเก็บ รวบรวมข้อมูล  
วิเคราะห์ข้อมูล และจัดทำแผนงาน  
ด้านวิชาการและ ถ่ายทอดความรู้

#### คุณสมบัติของผู้สมัคร

1. เป็นผู้ที่ได้รับผลกระทบจากสถานการณ์  
โควิด-19
2. มีภูมิลำเนาหรือพำนักอยู่ในจังหวัดพัทลุง
3. ต้องไม่ได้รับสิทธิเงินเยียวยา 5,000 บาท  
หรือโครงการช่วยเหลือเกษตรกร  
15,000 บาทหรือยินยอมสละสิทธิ์ตั้ง  
กล่าว หากผ่านการพิจารณาให้เข้าร่วม  
โครงการจ้างงานฯ
4. อายุไม่ต่ำกว่า 18 ปีบริบูรณ์  
ไม่จำกัดวุฒิการศึกษา

สนใจเข้าร่วมโครงการ  
สมัครงานระบบออนไลน์โดยผ่าน  
Account gmail.com ได้ที่  
<https://qrco.page.link/Thkur>



#### เปิดรับสมัคร

วันที่ 26 มิ.ย. - 6 ก.ค. 2563

ประกาศผลการระบบออนไลน์

วันที่ 8 ก.ค. 2563 เวลา 15.00 น.

www.tsu.ac.th

สำนักส่งเสริมบริการวิชาการและ  
ภูมิปัญญาชุมชน

09 1170 5840, 08 8760 1006



ทำงานในชุมชนของตัวเอง อยู่ใกล้ๆ ก็สามารถทำงานได้สะดวก

YOUTUBE.COM

อาสาสมัครชุมชนสู้ภัยโควิด มหาวิทยาลัยทักษิณ

ถ่ายทอดเรื่องราวความประทับใจในการเข้าร่วมโครงการอาสา...



19 พ.ค. 2020 11:17:22  
61° NE  
Unnamed Road  
ตำบล พญาขัน  
อำเภอเมืองพัทลุง  
จังหวัดพัทลุง



**ฐานเกษตรกรต้นแบบ  
และระบบฟาร์มต้นแบบ**

- หน่วยงานสังกัดกระทรวงเกษตรและสหกรณ์ ในจังหวัดพิจิตร
- มหาวิทยาลัยทักษิณ

**3**





# Learning and Training





ฐานศูนย์เรียนรู้รู้เกษตรกรรมยั่งยืน

4

FACULTY OF TECHNOLOGY, COMMUNITY AND DEVELOPMENT  
 คณะเทคโนโลยีสารสนเทศและการสื่อสาร ภาควิชาวิศวกรรมคอมพิวเตอร์

### ศูนย์ปฏิบัติการตรวจวัดปริมาณสารพิษตกค้างในดินและผลผลิตพืช

ใช้ปฏิบัติการตรวจวัด ...

ธาตุอาหาร	ธาตุโลหะหนัก	ความเปื้อนกรด-ด่าง
ไนโตรเจน (N)	แคดเมียม (Cd)	ค่าการนำไฟฟ้า
ฟอสฟอรัส (P)	โครเมียม (Cr)	
โพแทสเซียม (K)	ตะกั่ว (Pb)	
โซเดียม (Na)	ทองแดง (Cu)	
แคลเซียม (Ca)	ปรอท (Hg)	
โบรอน (B)	สังกะสี (Zn)	
คลอรีน (Cl)	เหล็ก (Fe)	
แมกนีเซียม (Mg)	อลูมิเนียม (Al)	
	จอร์เมียม (As)	

ชมวิธีการใช้  


ศูนย์ปฏิบัติการตรวจวัดปริมาณสารพิษตกค้างในดินและผลผลิตพืช  
 ภาควิชาวิศวกรรมคอมพิวเตอร์ วิทยาลัยเทคโนโลยีพระจอมเกล้าธนบุรี  
 ชั้น 222 ซอย 2 ถนนอรุณอมรินทร์ แขวงอรุณอมรินทร์ เขตบางมด กรุงเทพฯ 10710 โทร. 074-609-605 E-mail: ltd@tc.dtu.ac.th

WETSU

นิกรวิชัย นภิกขิน คันทพรวิธ


### เพิ่มสีแดงให้เนื้อ "ส้มโอทับทิมสยาม" สร้างมูลค่าส่งออกต่างประเทศ หนุนยอดขายพื้นที่ปลูก

YOUTUBE.COM

คันทพรวิธเพิ่มสีแดงให้เนื้อ "ส้มโอทับทิมสยาม" สร้างมูลค่าส่งออก หนุนยอดขายพื้นที่ปลูก

โครงการ สัตวศาสตร์ 2

สอนภาค ร่วมใจ ไร้วัด พัดทำนาเอื้อ




## นวัตกรรมการผลิตและการแปรรูปข้าวสังข์หยด



เวเฟอร์ข้าวสังข์หยด

แป้งข้าวสังข์หยด

โจ๊กข้าวสังข์หยด

เครื่องดื่มผงข้าวสังข์หยด

ข้าวสังข์หยดอินทรีย์



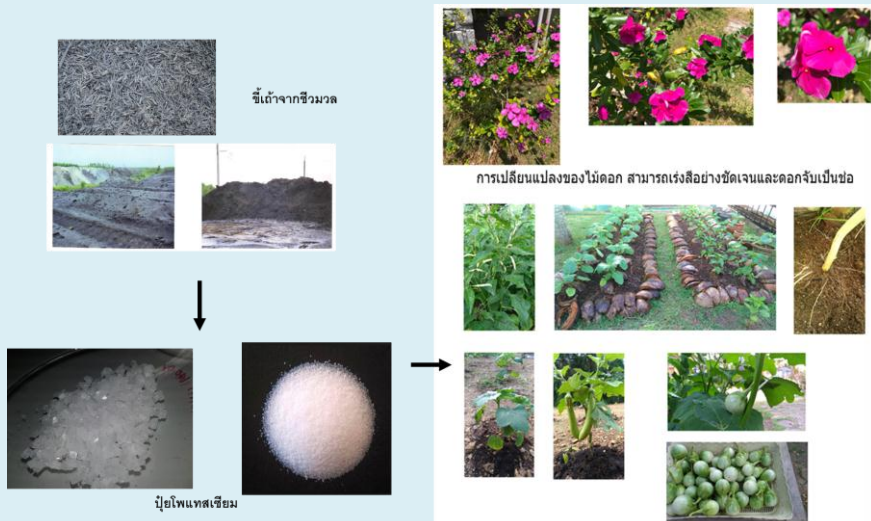
ลิปสติกสังข์หยด



สบู่ข้าวสังข์หยด

น้ำมันรำข้าวสังข์หยด

❑ การพัฒนาต้นแบบเทคโนโลยีการสกัดโพแทสเซียมจาก  
เถาชีวมวลเพื่อใช้ในระบบสมาร์ตฟาร์ม



❑ การผลิตอาหารปลาสำเร็จรูปทำจากเศษเหลือทิ้งจากการแปรรูปปลาตุกร้า



❑ การพัฒนาสูตรอาหารปลาต้นทุนต่ำสำหรับเกษตรกรใน  
ระบบสมาร์ตฟาร์ม



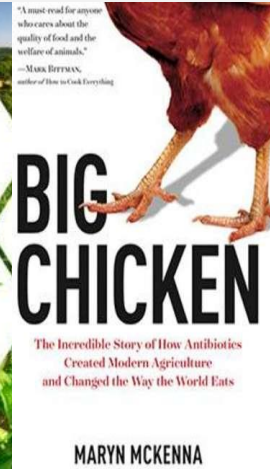


# มุ่งเน้นความเป็นเกษตรสมัยใหม่ (Modern agriculture)

## SMART FARMING

Innovation

Entrepreneur



# การใช้โดรนทางการเกษตรในระบบ แปลงขนาดใหญ่



# เกษตรแม่นยำในระบบฟาร์มผลิต ผักอินทรีย์



# Smart driving to be smart farmer บริษัทคูโบต้าพัฒนาพลังงาน จำกัด



# โซล่าเซลล์ในระบบสมาร์ทฟาร์ม ในจังหวัดพัทลุง



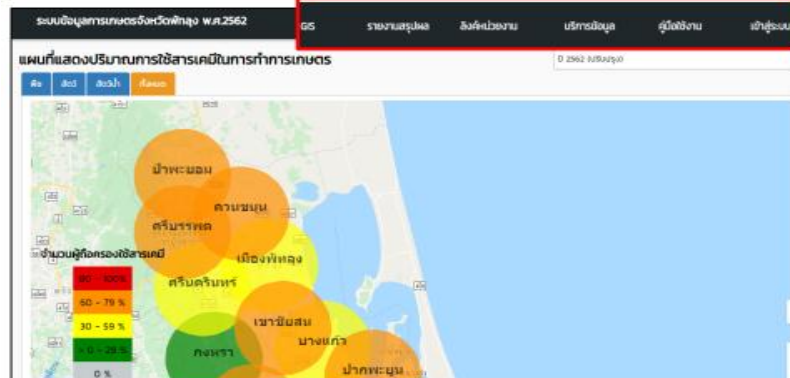
# การใช้ GPS ระบุพิกัดข้าวสังข์หยด



การสำรวจข้อมูลการเกษตรจังหวัดพัทลุง  
พ.ศ. 2562



พัทลุง เมืองเกษตรอินทรีย์ วิถียั่งยืน



กรอกพิกัด UTM

พิกัด X: \_\_\_\_\_ พิกัด Y: \_\_\_\_\_

โซน: \_\_\_\_\_

กรุณาเลือกโซน

ยกเลิก ตกลง

# เครือข่ายความร่วมมือ



Shizuoka University



KUBOTA JAKKOL GROUP

โฮมมาร์ท

บริษัทคูโบต้าพัสดุจากรกล จำกัด



ฐานสถาบันเกษตรกรและเครือข่าย



สถาบันการจัดการเทคโนโลยีและนวัตกรรมเกษตร (สท.)  
AGRICULTURAL TECHNOLOGY AND INNOVATION MANAGEMENT INSTITUTE: AGRITEC



# ฐานภูมิปัญญาท้องถิ่นอัตลักษณ์

• หน่วยงานภาครัฐและพันธมิตรร่วม

# 6

ข้าวสังข์หยด  
เมืองพัทลุง



## ➤ นวัตกรรมการผลิตไก่คอลอนเชิงพาณิชย์



## ➤ การปรับปรุงพันธุ์ปลาตุกร้าพันเชิงพาณิชย์



## ➤ ควายน้ำทะเลน้อย



## ➤ การผลิตปลาตุกร้า



## ➤ การผลิตข้าวสังข์หยด



ข้าวสังข์หยด  
เมืองพัทลุง



## ➤ การผลิตสละเพื่อการค้า



## ➤ การคัดเลือกสายพันธุ์พลู

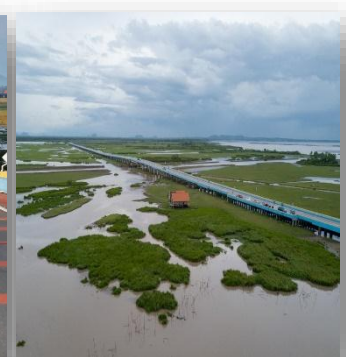




อุทยานนกน้ำทะเลน้อย



สะพานเฉลิมพระเกียรติ 80 พรรษา



ฐานแหล่งท่องเที่ยวเชิงนิเวศ

- ก่อเกี่ยวจังหวัด
- พาณิชยจังหวัด
- พัฒนาชุมชน





# 8

## • ฐานสุขภาพและอาชีวอนามัย ของเกษตรกร



## นโยบายสาธารณะเพื่อสุขภาพและธรรมาวุญ สุขภาพของเกษตรกรและชุมชนเกษตรกรรม



คณะทำงานติดตามและขับเคลื่อนกระบวนการนโยบายสาธารณะแบบมีส่วนร่วม  
ประเด็นระบบเกษตรและอาหารเพื่อสุขภาพภาคใต้

## ฉลาดใช้ ชีวิตปลอดภัย

การสวมอุปกรณ์ป้องกันร่างกาย  
ในการใช้สารป้องกันกำจัดศัตรูพืชอย่างถูกต้อง



ทุกครั้งที่  
ใช้สารป้องกัน  
กำจัดศัตรูพืช  
ควรสวมอุปกรณ์  
ป้องกันร่างกาย  
อย่างถูกต้อง

ขณะลงและเขย่งสารป้องกันกำจัดศัตรูพืช  
ต้องสวมใส่อุปกรณ์ ดังต่อไปนี้



ขณะฉีดพ่นสารป้องกันกำจัดศัตรูพืช ต้องสวมใส่อุปกรณ์ ดังต่อไปนี้



ขณะล้างอุปกรณ์ แห้งทำความสะอาดเครื่องพ่น  
หลีกเลี่ยงใช้ภาชนะครึ่งขวด ต้องสวมใส่อุปกรณ์ ดังต่อไปนี้



หลังจากใช้งานเครื่องพ่นสารป้องกันกำจัดศัตรูพืชเสร็จแล้ว  
ต้องล้างทำความสะอาดทุกครั้ง

- ล้างตัวและล้างมือให้สะอาด สวมใส่เสื้อผ้าสะอาดและเปลี่ยนเสื้อผ้าใหม่ทุกวัน
- ล้างเสื้อผ้าที่สวมใส่และซักให้สะอาด
- งดสูบบุหรี่ ดื่มเครื่องดื่มแอลกอฮอล์ และรับประทานอาหาร
- งดรับประทานผักผลไม้สดที่ปลูกในพื้นที่ที่ฉีดพ่นสาร
- งดใช้ผลิตภัณฑ์นมที่ทำจากนมวัวที่ปลูกในพื้นที่ที่ฉีดพ่นสาร

ก่อนใช้สารป้องกันกำจัดศัตรูพืช ควรปฏิบัติตามนี้

- ตรวจสอบว่าสารป้องกันกำจัดศัตรูพืชอยู่ในวันหมดอายุ
- ระวังอย่ากินหรือดื่มน้ำจากขวดหรือภาชนะ
- อย่านอนในที่ที่ฉีดพ่นสารป้องกันกำจัดศัตรูพืช
- อย่านอนในที่ที่ฉีดพ่นสารป้องกันกำจัดศัตรูพืช
- สวมใส่เสื้อผ้าที่สะอาดและเปลี่ยนเสื้อผ้าใหม่ทุกวัน

**BASF SAFETY FIRST** We create chemistry

**ชุดป้องกันตนเองของเกษตรกรมืออาชีพ**  
การใช้ชุดป้องกันของเกษตรกรมืออาชีพที่มีคุณภาพดี เป็นการเริ่มต้น  
ไปสู่การทำเกษตรอย่างยั่งยืน



โอกาสการสัมผัสสาร  
การได้รับจากการฉีดพ่น โดยใส่ชุดป้องกัน



คู่มือ  
การจัดการอาหารชีวอนามัย  
สำหรับเจ้าหน้าที่สาธารณสุข :  
คลินิกสุขภาพเกษตรกร

สำนักโครงการรณรงค์เพื่อสุขภาพและสิ่งแวดล้อม  
กรมอนามัย



**ชุดป้องกันตนเองของเกษตรกรมืออาชีพประกอบด้วย**

1x 1x 3x

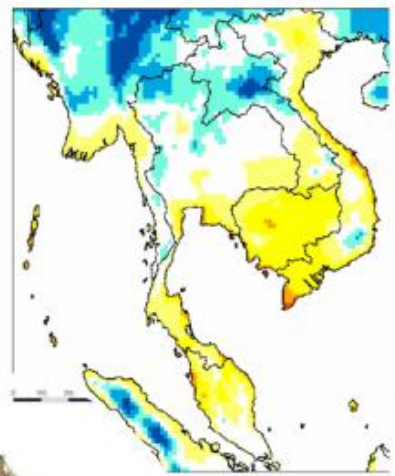
อุปกรณ์ทุกชิ้นผ่านมาตรฐานของสหรัฐอเมริกา และยุโรป (ANSI/NIOSH and EN)  
ตาข่ายกันละอองอย่างน้อย 2 ปี ประสิทธิภาพเพียงพอที่จะกันต่อการฉีดพ่นกว่า 1 ฤดูกาล

**BASF** ทำสิ่งต่าง ๆ นานาเพื่อเกษตรกรทุกคนสามารถทำงานได้อย่างปลอดภัย

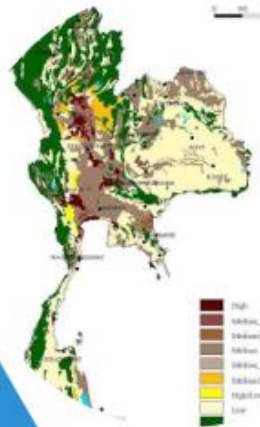
# ฐานกระจายสินค้าท้องถิ่นและตลาดวิถี

• พาณิชย์จังหวัด/พัฒนาชุมชน

# 9



temperature (°C)



# 10



## ฐาน Real Time ดิน น้ำ ภูมิอากาศ

• พัฒนาที่ดิน/ศูนย์อุตุวิทยามวิทยา/ชลประทาน/ทรัพยากรบาดาล

# AIC ในจังหวัดพัทลุง

AgriTech and Innovation Center

Smart farmer



Smart officer

Smart Entrepreneur

Modern agriculture





**SHOW ALL PHATTHALUNG**

**ขอบคุณ**