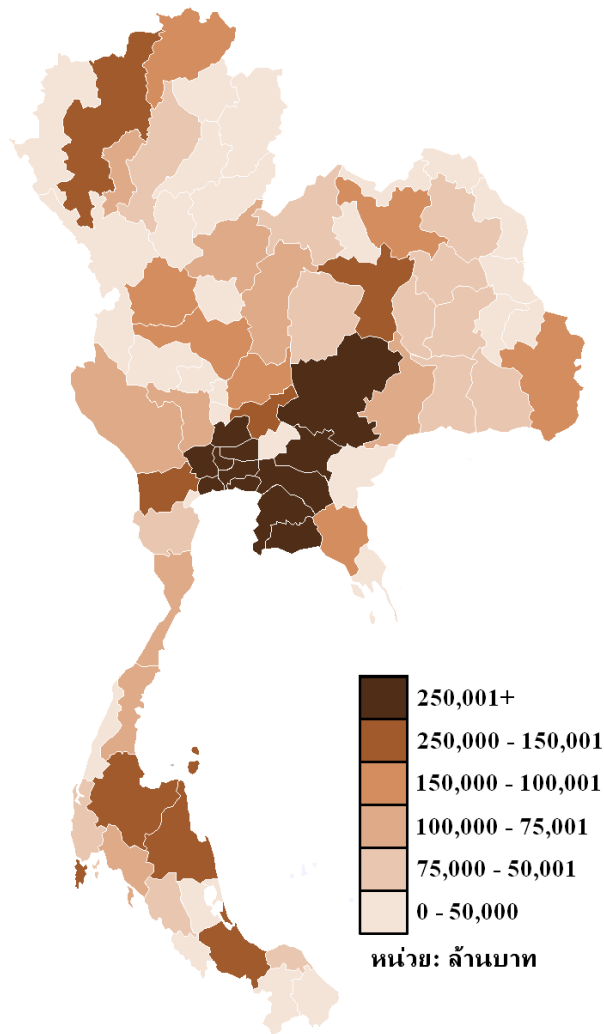


AIC-PTN

ตานี เดินหน้า ด้วย AIC



GPP 2561 = 48,549 mil
GPP/capita 2561 = 75,697

GROSS PROVINCIAL PRODUCT AT CURRENT MARKET PRICES

0314 - PATTANI

(Million Baht)

	2011	2012	2013	2014	2015	2016r	2017r	2018p
Agriculture	18,113	17,238	16,934	17,693	15,343	16,364	11,554	12,041
<i>Agriculture</i>	18,113	17,238	16,934	17,693	15,343	16,364	11,554	12,041
Agriculture, forestry and fishing	18,113	17,238	16,934	17,693	15,343	16,364	11,554	12,041
Non-Agriculture	28,486	31,533	31,729	31,302	33,895	37,875	34,601	36,508
Industrial	6,673	7,415	6,817	6,579	6,801	8,410	5,757	5,504
<i>Industrial</i>	6,673	7,415	6,817	6,579	6,801	8,410	5,757	5,504
Mining and quarrying	29	33	29	28	37	38	36	44
Manufacturing	6,141	6,838	6,175	5,937	6,181	7,779	5,119	4,908
Electricity, gas, steam and air conditioning supply	456	492	514	536	512	525	524	474
Water supply, sewerage, waste management and remediation activities	48	52	98	78	72	69	78	78
Services	21,812	24,118	24,912	24,723	27,094	29,465	28,843	31,004
<i>Services</i>	21,812	24,118	24,912	24,723	27,094	29,465	28,843	31,004
Construction	1,405	1,304	1,375	1,626	1,639	1,844	1,678	1,860
Wholesale and retail trade and repair of motor vehicles	4,558	4,709	4,424	4,912	5,256	6,305	5,228	5,545
Transportation and storage	531	565	522	542	585	677	798	884
Accommodation and food service activities	174	181	190	188	218	232	254	288
Information and communication	316	305	302	332	383	341	424	455
Financial and insurance activities	1,198	1,320	1,243	1,651	1,794	1,877	1,896	2,006
Real estate activities	1,521	1,521	1,791	1,202	1,189	1,644	1,884	1,541
Professional, scientific and technical activities	26	23	27	36	34	35	32	35
Administrative and support service activities	46	34	39	42	41	42	52	49
Public administration and defence; compulsory social security	5,367	6,796	7,196	5,910	7,768	8,080	8,356	8,849
Education	5,448	6,015	6,367	6,757	6,601	6,706	6,479	7,361
Human health activities	839	928	992	1,067	1,116	1,197	1,247	1,563
Arts, entertainment and recreation	21	26	26	26	26	32	38	45
Other service activities	360	392	419	432	444	454	477	523
Gross provincial product (GPP)	46,598	48,771	48,663	48,995	49,238	54,239	46,155	48,549
GPP Per capita (Baht)	75,967	78,900	78,128	78,066	77,867	85,424	72,231	75,697
Population (1,000 persons)	613	618	623	628	632	635	639	641

ประเด็นนำเสนอ

- 1. การดำเนินงานที่ผ่านมา
 - เชิงเอกสาร
 - เชิงกิจกรรม
- 2. เครือข่ายพร้อมขับเคลื่อน
 - ภายใน
 - ภายนอก
 - ต่างประเทศ
- 3. จุดเน้น AIC-PTN
 - ประมง เพาะเลี้ยงสัตว์น้ำชายฝั่ง
 - แพะ แกะ วัว ไก่เบตง
 - นกแอ่นกินรัง
 - Halal foods

การดำเนินงานที่ผ่านมา

- ดำเนินการแล้ว

- แต่งตั้งคณะกรรมการ **AIC-PT**
- ตั้งและเปิดสำนักงาน **AIC-PTN**
ณ สำนักงานวิทยาเขตปัตตาน
- ประสานงานเชิญชวนบุคคลและ
องค์กรเป้าหมายเข้าร่วมบางส่วน
แล้ว

- กำลังดำเนินการ

- แต่งตั้งคณะทำงานย่อย
- เตรียมการจัดทำแผนยุทธศาสตร์
- เตรียมการนำเสนอ **Excellent Center “Halal for All”**
- รวบรวมข้อมูลองค์ความรู้สำคัญที่สามารถถ่ายทอดได้
- จัดทำ ปรับปรุงหลักสูตรเพื่อ
reskill, upskill & new skill

จุดเน้น AIC-PTN

Market & Smart

แพะ แกะ วัว
ไก่เบตง

เพาะเลี้ยงสัตว์น้ำ
ชายฝั่ง

Halal for all

พีชอินทรีย์ &
smart culture

นกแอ่นกินรัง

ยางพารา

วิทยาศาสตร์ เทคโนโลยี นวัตกรรม

AIC-PTN Network

7 คณะ+ ใน ม.อ.
ปัตตานี

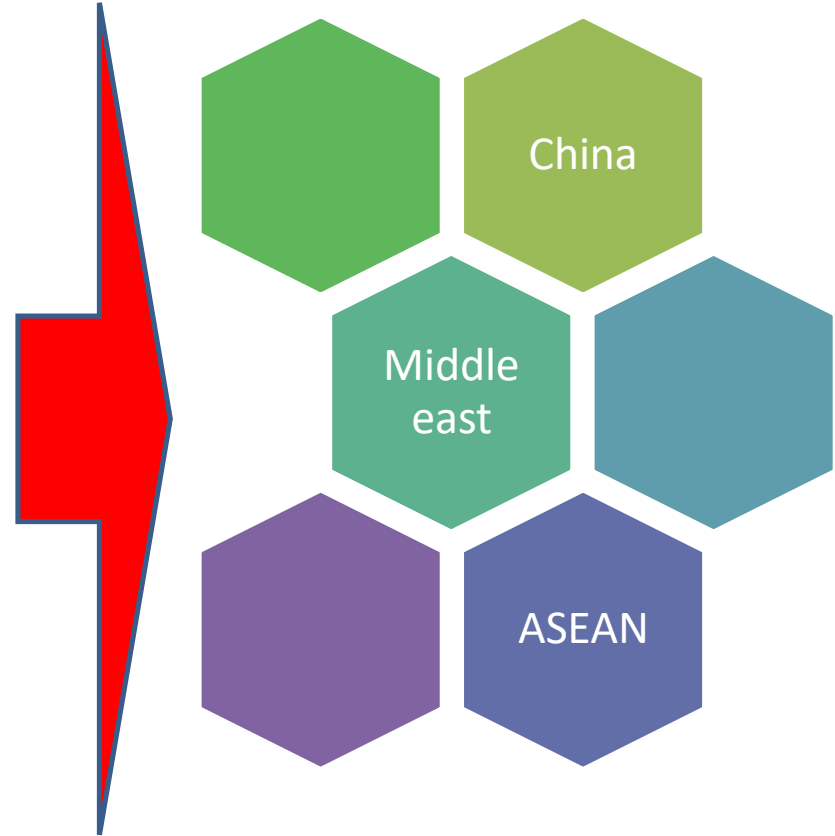
หน่วยงานของรัฐตาม
คำสั่ง

ภาคเอกชน และภาค
ประชาชน

อุทยานวิทยาศาสตร์
ภาคใต้ + ศูนย์วิจัย
ฮาลาล จุฬา

วิทยาลัยเทคนิค/การอาชีพ
วิทยาลัยเทคโนโลยีฯ

อื่นๆ



Halal for All

Halal ตลอด Supply chain

- **ต้นทุนที่มี**

- โรงงานต้นแบบอาหารฮาลาล
- ศูนย์วิทย์อาหารฮาลาล ม.อ.ปัตตานี
- สถาบันฮาลาล
- ศูนย์วิทย์ฮาลาล จุฬาลงกรณ์
- เครือข่ายต่างประเทศ
- ทำงานร่วมกันมานาน

- เป็นต้นแบบที่ดีมาก
- ผลิตจริง ขายจริง
- สร้าง **start up** จริง
- รัฐเพิ่มการสนับสนุนที่นี้ และขยาย **concept** ไปทั่วประเทศได้

โรงงานผลิตอาหารฮาลาล for start up

โรงงานผลิตอาหาร วทท. (GMP
certificate แห่งแรกในมหาวิทยาลัย)

ผู้ประกอบการมี**ต้นแบบ**ผลิตภัณฑ์ +
นักวิชาการร่วมพัฒนา ปรับปรุง ทดสอบต่างๆ

ผลิตโดยโรงงานต้นแบบ + brand ของ
ผู้ประกอบการ

Market test + marketing +
start up

เป้าหมาย: เมื่อแข็งแรง ออกไปสร้าง
โรงงาน**เอง**ในอนาคต





แพะ + แกะ + วัว + ไก่เบตง



ศูนย์เรียนรู้เพื่อส่งเสริมและพัฒนากาเรียนเลี้ยงแพะครบวงจร
ต้นแบบในจังหวัดปัตตานีเพื่อรองรับอุตสาหกรรมอาหารฮาลาล
Goat Learning Center for production and development on Halal industries in Pattani province



โครงการถ่ายทอดเทคโนโลยีการผลิตแพะ : เต็มเต็มองค์ความรู้สู่การพัฒนาการเลี้ยงแพะ

➔ การฝึกอบรมเชิงปฏิบัติการ
เรื่อง...การตลาดผลิตภัณฑ์จากแพะ

➔ วันพฤหัสบดี ที่ 15 กันยายน 2559

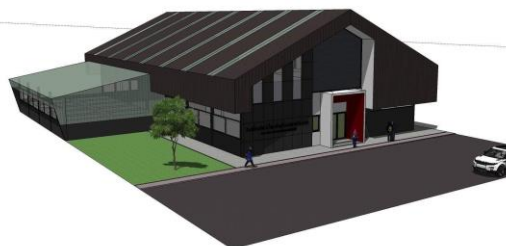
ณ ห้องปฏิบัติการแผนกวิชาเทคโนโลยีการเกษตร และตลาดพอเพียง



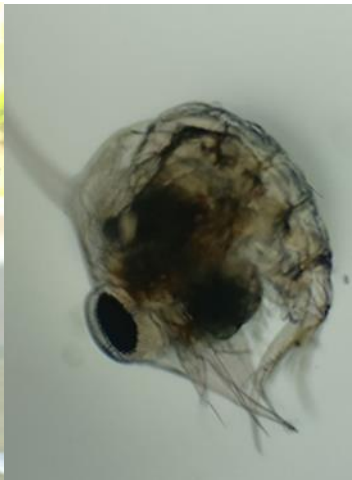
สัตว์และพืชน้ำเค็มธุรกิจชนิดใหม่ (ปูทะเล สาหร่ายทะเล หอยหวาน)



อนุ
สิทธิ์บัตร



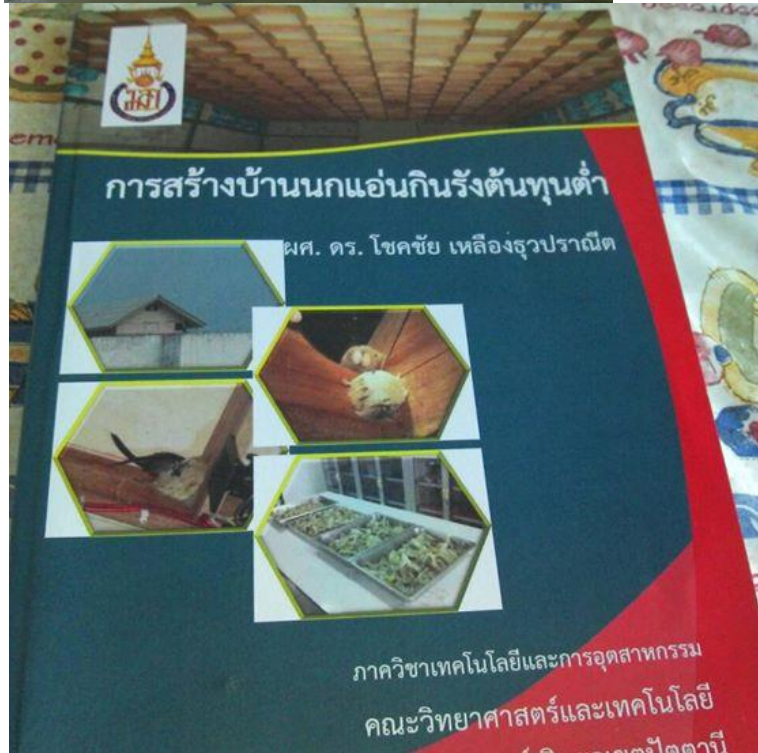
ปลุกปูขาว *Scylla paramamosain*



สาหร่าย คนเก่งสุดของไทยอยู่ที่นี้



นกแอ่นกินรังครบวงจร



เทคโนโลยียางพารา แห่งแรกและดีที่สุดในประเทศ



Agro for Energy & Energy for Agro





Terima Kasih

Xie Xie

Shukran

ขอบคุณครับ